



Schweizerische Eidgenossenschaft  
Confédération suisse  
Confederazione Svizzera  
Confederaziun svizra

Federal Department of Economic Affairs,  
Education and Research EAER  
**State Secretariat for Economic Affairs (SECO)**

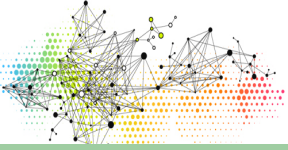
# Второе совещание FINCOP

## Подобия и отличия между GFSM2014/ESA2010/SNA и IPSAS/EPAS

Деон Танцер

Советник МВФ по статистике правительственных финансов, Ю.-В Европа

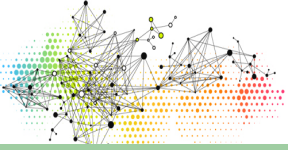
Вена, 23 апреля 2018 г.



# Обзорная презентация

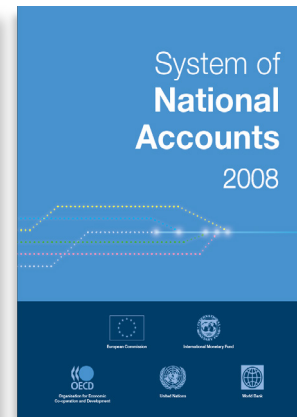
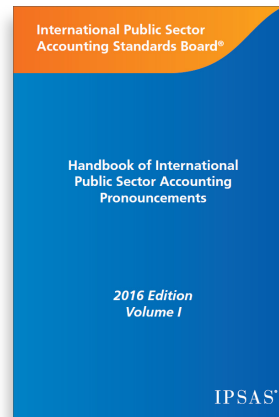
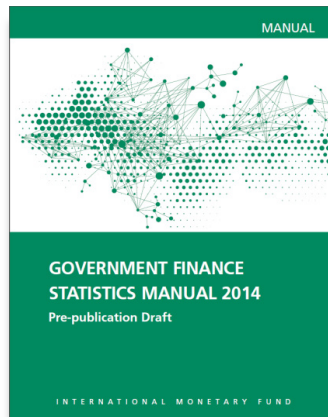
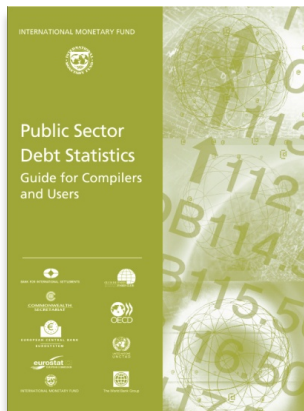
## сравнение GFSM2014/ESA2010/SNA2008 и IPSAS

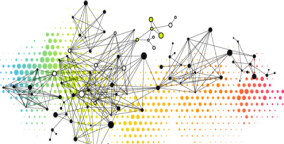
- Что такое GFS?
- Что такое ESA 2010 / SNA 2008?
- Какую связь имеет GFS с бюджетным циклом (бюджетное планирование / исполнение бюджета / **отчётность** / прогнозирование)?
- Определение бюджетного баланса по ESA 2010 по данным учета согласно Бюджетному кодексу
- GFS и стандарты бухгалтерского учёта (IPSAS — МСБУГС)
- Критические проблемы бюджетного учёта



# Международные стандарты статистики и отчётности

IPSAS / GFSM 2014 / ESA 2010 / SNA 2008  
увязаны между собой как стандарты

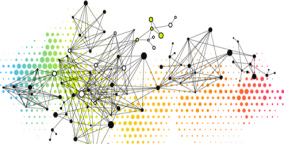




# Что такое GFS?

## Обзор

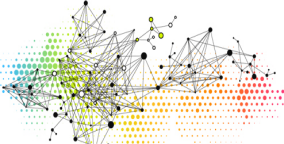
- Международно совместимая **учетная основа для бюджетных данных**
- Позволяет анализировать динамику **деятельности правительства и его позиции** во времени
- **Макроэкономическая** точка зрения: связь с оценкой ВВП
- В целом она **не полностью соответствует** стандартам бюджетного учёта и национальным стандартам бухгалтерского учёта
- **Соответствует SNA 2008 / ESA 2010** – кроме классификации



# Что такое GFS?

## Обзор

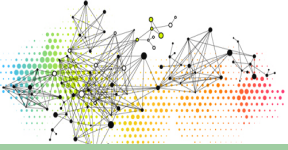
- GFS используется для **анализа**
  - размера правительства = **дефицита по Маастрихтским критериям** и **долга**
  - вклада в совокупный спрос, капиталовложения и сбережения
  - влияния фискальной политики на использование ресурсов, денежную сферу, фискальное давление и т.п.
  - системы социального страхования
- Данные GFS являются необходимыми входными параметрами для **количественной оценки** и **мониторинга**
  - бюджетных правил
  - структурных дефицитов
  - фискальной стойкости — необходимости следить за активами и пассивами
  - валовой и чистой задолженностью
- Связи между секторами
- Временные ряды + исследования + прогнозирование



# Что такое SNA 2008 / ESA 2010?

## Обзор

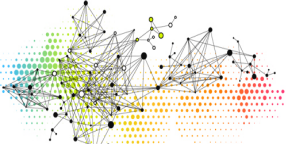
- Международно совместимая учетная основа для систематического и подробного описания **экономики в целом**, её составляющих и её связей с другими экономиками
- Может применяться для анализа:
  - **Структуры экономики в целом** (например, добавленной стоимости в разрезе отраслей, расходов на конечное потребление, объемов импорта и экспорта в разрезе групп продуктов)
  - **Отдельных составляющих и аспектов экономики** (например, GFS, сбережений и задолженности домохозяйств, экономики регионов)
  - **Экономического развития** (например, роста ВВП, уровней инфляции)
  - **Связей с экономикой других стран** (например, сравнение дефицитов государственного бюджета, определение взаимосвязей между экономиками стран ЕС)
- **GFS** — это необходимый **элемент** для формирования SNA / ESA



# GFS и бюджетный цикл: Как они связаны между собой?

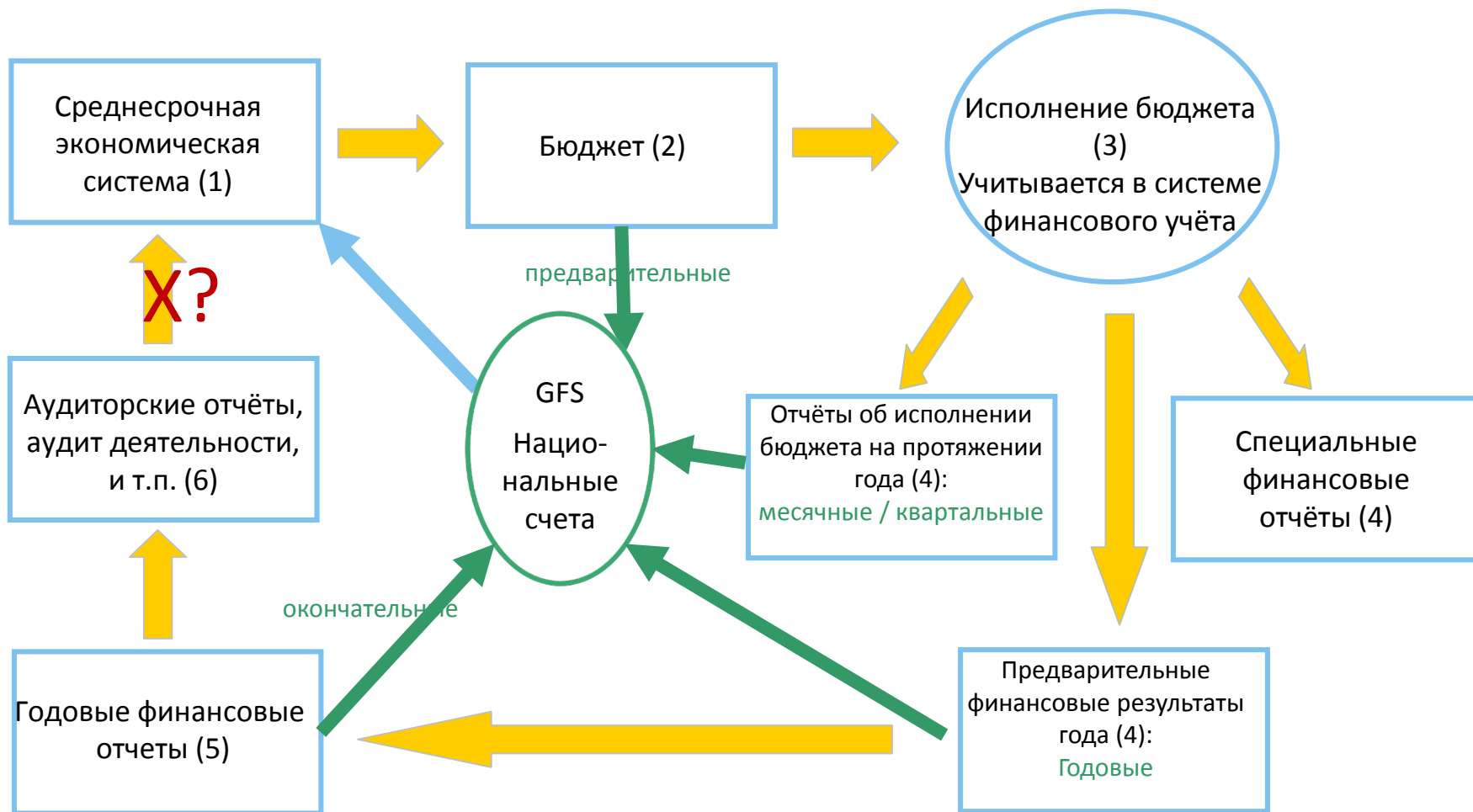
1.

- GFS — это неотъемлемая составляющая **бюджетного цикла**
- Взаимосвязь **с данными бухгалтерского учёта**
- Бухгалтерский учёт и GFS: **совместимы ли они?**
  - Нет → бюджетное планирование и мониторинг бюджета могут быть затруднены – например, в бюджетных правилах используются GFS и GDP
  - Например, связан ли План счетов с классификацией GFSM 2014 / ESA 2010?
- **Объем государственного сектора**
  - Бюджет центральных органов государственной власти и государственный бюджет
  - Внебюджетные субъекты и органы
  - Рассматриваются ли государственные компании как часть правительства
- Бюджетный кодекс, Закон «О государственном долге», Закон «Об управлении государственными финансами» — **одни и те же стандарты бухгалтерского учёта?**

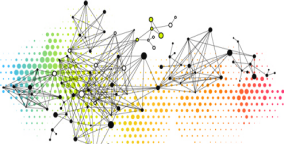


# GFS и бюджетный цикл: Как они связаны между собой?

2.

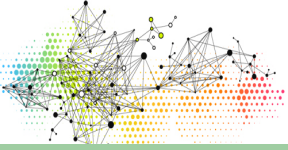




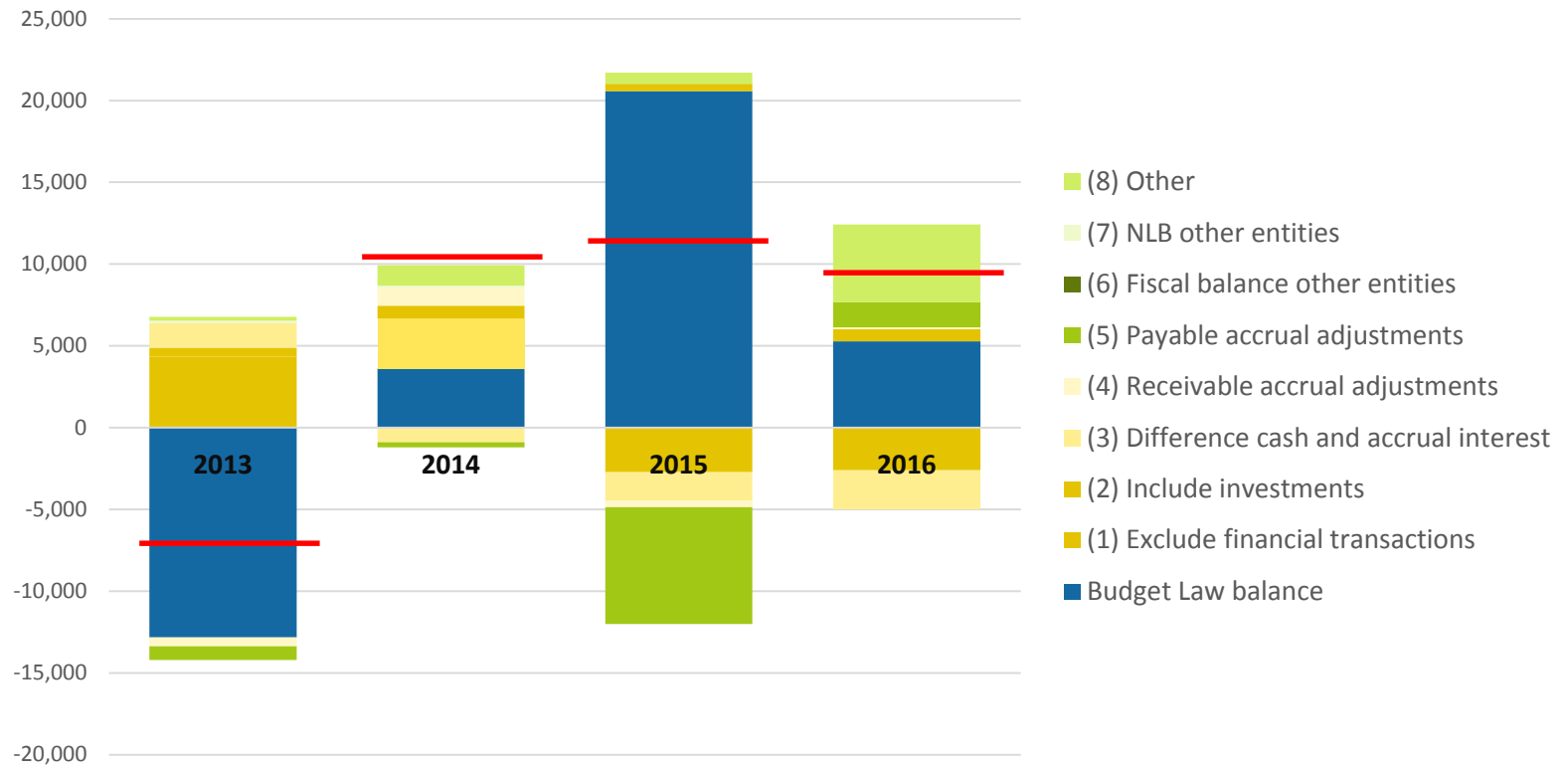


## Использование данных бухгалтерского учета в GFS Стандарты учёта в государственном секторе — не всегда GFS

- Данные бюджетного учета формируются в контексте национального **бюджетного или фискального законодательства ...**
- и/или других законов, обеспечивающих поддержку
- Законы зачастую ориентируются на национальные **цели бюджетной политики** → отчетность об исполнении бюджета перед законодательным органом
- Данные бюджетного учета зачастую **формируются вне контекста ESA 2010 / GFSM 2014**
- В государственном секторе в целом часто применяется **несколько стандартов бухгалтерского учета** (например, разные стандарты для распорядителей бюджета; не прямых получателей бюджетных средств, государственных корпораций)



# Формирование NLB по данным бухчета Германия, 2013-2016 гг., требуются корректировки

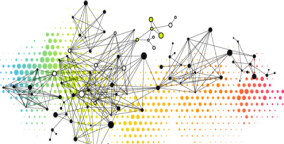




# Что такое IPSAS (МСБУГС)?

## Обзор

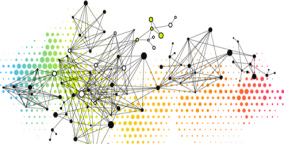
- Набор стандартов бухгалтерского учёта для составления финансовой отчётности **субъектами государственного сектора**
- Основываются на **IFRS (международных стандартах финансовой отчётности)**
- **Совместимы** с международными **статистическими** стандартами
- Нацелены на повышение качества общей финансовой отчетности для
  - **повышения качества информационной основы оценок**, выполняемых для принятия решений о распределении ресурсов
  - укрепления **прозрачности** и **подотчетности**
- Комплексные стандарты бухгалтерского учёта на основе **метода начислений**
- Основа для отчетности по **GFS**



# GFS и стандарты бухгалтерского учёта (IPSAS — МСБУГС)

## Подобия и отличия

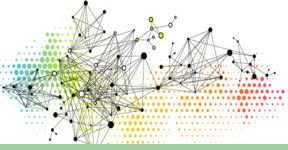
- Подобия
  - Учет по методу **начислений**
  - **Полная финансовая отчетность** (отчет о доходах, баланс, отчет о движении денежных средств)
  - **Охват** (органы государственной власти / государственный сектор)
  - **Периодическая** отчетность
- Отличия
  - **Задачи**— экономический эффект или финансовые показатели и финансовое состояние
  - **Субъект отчетности** — (суб)сектор или субъект хозяйственной деятельности
  - **Критерии признания**— резервы, уменьшение полезности, переносы
  - **Оценка**— по рыночной/номинальной стоимости или по справедливой/первоначальной стоимости
  - **Переоценки**— прочие экономические потоки или (не)реализованная прибыль
  - Учет **резервов, собственных средств**



# Стандарты бухгалтерского учёта (IPSAS) и GFS

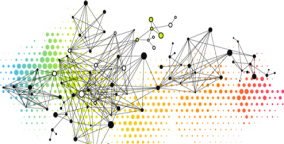
## Пример: критерии признания — резервы (провизии)

- В бухгалтерском учете применяется принцип непрерывного учета по методу начислений, согласно которому
  - Резервы (провизии) представляют собой текущие обязательства, подкрепляемые вероятными **будущими выбытиями** или потенциалом обслуживания **Сроки** и размеры **являются неопределенными**.
- В ESA 2010 используется в качестве принципа метода начисления используется **фактическое время** экономического события
  - время создания, преобразования или выбытия экономической ценности
  - время возникновения прав требования и обязательств, их передачи или отмены
  - в связи с этим резервы (провизии) не учитываются



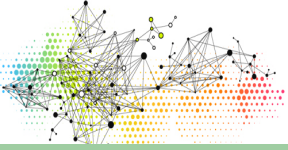
# IPSAS и GFS — пример ED 63 о социальных выплатах — предлагаемые определения

- Социальные выплаты — из IPSAS исключены (рассматриваются в других документах)
  - Выплаты работникам
  - Пенсии государственных служащих
  - Система здравоохранения
  - Помощь при стихийных бедствиях
- Социальные выплаты — GFSM 2014 включает их в себя
  - Выплаты работникам, касающиеся социального риска (например, отпуск в связи с беременностью и родами)
  - Все пенсии, оплачиваемые правительством (государственные пенсии, пенсии государственных служащих)
  - Система здравоохранения...
  - ... хотя прямые платежи домохозяйств не учитываются
  - Текущие расходы на помощь при стихийных бедствиях



# Бюджетный учёт и GFS: критические вопросы

- Своевременные, последовательные и полные данные
- Внебаланс? Государственные предприятия / ГЧП / Дорожные фонды / Непрямые получатели бюджетных средств
- (Супер)дивиденды / приватизация / рекапитализация
- Больницы / вузы / социальное страхование / пенсии
- Нефинансовые активы — сложно составить баланс
- Оценки доходов (налогов, социальных взносов)
- Переход IPSAS – шаг за шагом



**КОНЕЦ**