



PEFA

Роль последовательных методологий оценки

PULSE: Революционное решение для бухучета в государственном секторе?

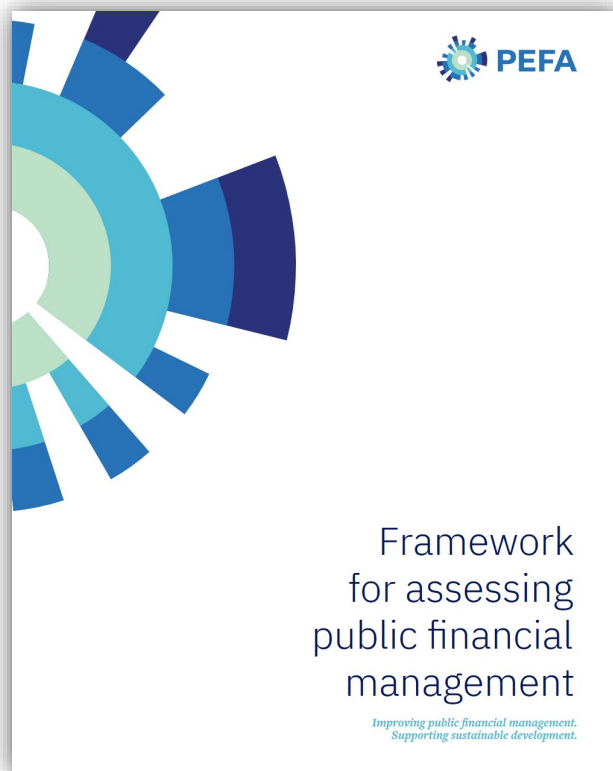
Сринивас Гуразада, Глобальный руководитель PFM и Глава Секретариата PEFA

www.pefa.org

#PEFA



Системы PEFA и PULSE: Использование схожего подхода



ДАННЫЕ

Предоставляет тщательный, последовательный и доказательный анализ управления госфинансами в конкретный момент времени

ВЛИЯНИЕ

Оценивает, как управление госфинансами влияет на ключевые результаты бюджета: налогово-бюджетную дисциплину, эффективное распределение ресурсов, эффективное предоставление услуг

РЕФОРМА УПРАВЛЕНИЯ

ГОСФИНАНСАМИ

Создает фундамент для анализа и улучшения управления госфинансами

PEFA не оценивает государственную политику.



ДАННЫЕ

Предоставляет интегрированную оценку результативности системы учета в госсекторе на основе доступных данных

ВЛИЯНИЕ

Оценивает шесть компонентов результативности прозрачной, эффективной и действенной системы учета в госсекторе, предоставляя полезную для принятия решений информацию и сосредотачивая внимание на ключевых измеримых аспектах системы учета в госсекторе.

РЕФОРМА УПРАВЛЕНИЯ ГОСФИНАНСАМИ

Цель создания – масштабирование поддержки реформ управления госфинансами.

Оценка результативности PEFA и PULSE



3 РЕЗУЛЬТАТА

Общая налогово-бюджетная дисциплина, стратегическое распределение ресурсов, эффективное предоставление услуг

7 КОМПОНЕНТОВ



Budget Reliability



Transparency of public finances



Management of assets and liabilities



Policy-based fiscal strategy and budgeting



Predictability and control in budget execution



Accounting and reporting



External scrutiny and audit

31 ПОКАЗАТЕЛЬ

Показатели результативности охватывают весь бюджетный цикл и далее разбиваются на:

94 ИЗМЕРЕНИЯ

3 ОБЛАСТИ ПРЕИМУЩЕСТВ

Подотчетность, прозрачность, финансовое управление

6 КОМПОНЕНТОВ



Public Sector Accounting Framework



Financial Assets & Liabilities



Non-financial assets and liabilities



Expenses & revenue recognition



Financial reporting & consolidation



Reform prerequisites and capacities

29 ПОКАЗАТЕЛЕЙ

Показатели результативности для прозрачной, эффективной и действенной системы учета в госсекторе, которые далее разбиваются на

102 ИЗМЕРЕНИЯ

Циклы PEFA и PULSE: 4 этапа и 10 шагов



В среднем, оценка PEFA:

- длится 9-12 месяцев; требует 100-150 человекодней; стоит 150-200 тысяч долларов США

Однако, есть значительные вариации в зависимости от следующих факторов:

- оценка проводится командой консультантов, сотрудниками государственных органов или объединением первых и вторых
- в команду оценки привлечены международные консультанты
- оценка проводится отдельно или является частью оценки нескольких субнациональных органов (стоимость единицы ↘)

Проверка PEFA и Проверка PULSE: Контроль качества

Правительство:
Точность и полнота
информации; баллы и
выводы отражают
реальность

Секретариат PEFA:
Система PEFA
применяется правильно

Другие рецензенты:
надежность и реальность
данных и подтверждений



ИНДЕКСЫ
ВЫШЕ ЧЕМ 85%



ИНДЕКСЫ ВЫШЕ
ЧЕМ 75%

Методология PULSE была
применена правильно

Общие баллы
подтверждаются

Текущий общий статус
принятия IPSAS и метод
финансовой отчетности
надлежаще
задокументированны

Предлагаемые рекомендации
и план действий разумны и
реалистичны для внедрения

Почему последовательная методология важна

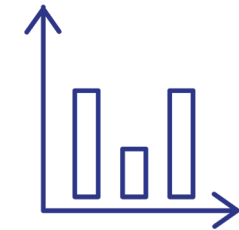


Уникальные сильные стороны PULSE

Концептуальные и
фактические



Веб-инструмент
самооценки



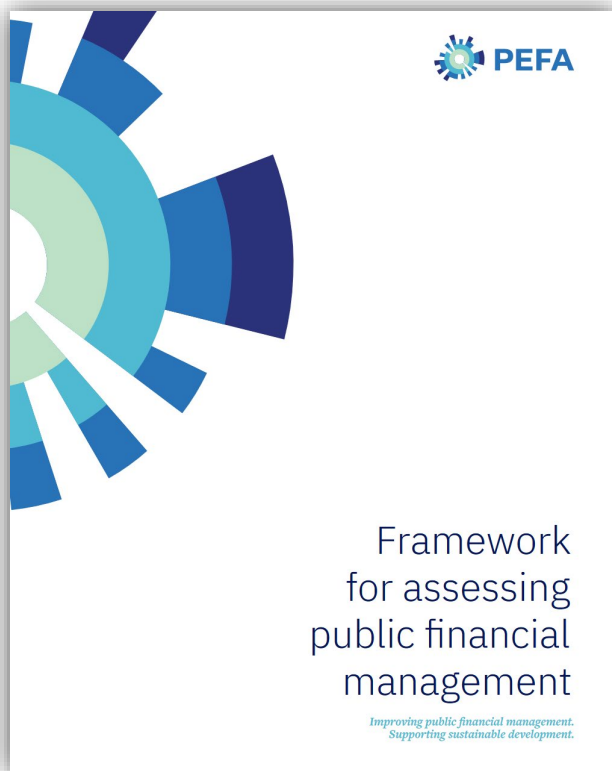
Стандарты IPSAS и не только
(акцент на реформах
перехода на метод
начисления)



Качество за
разумную цену
при внедрении



Что мы можем узнать из оценок PEFA о финансовой отчетности?

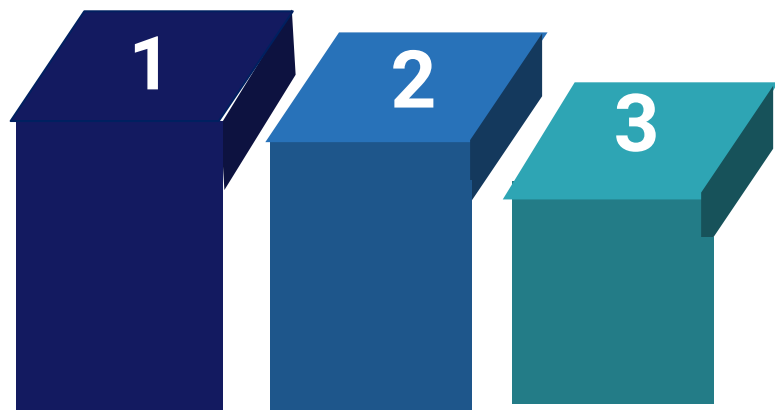


Компонент 6,
Бухучет и
отчетность

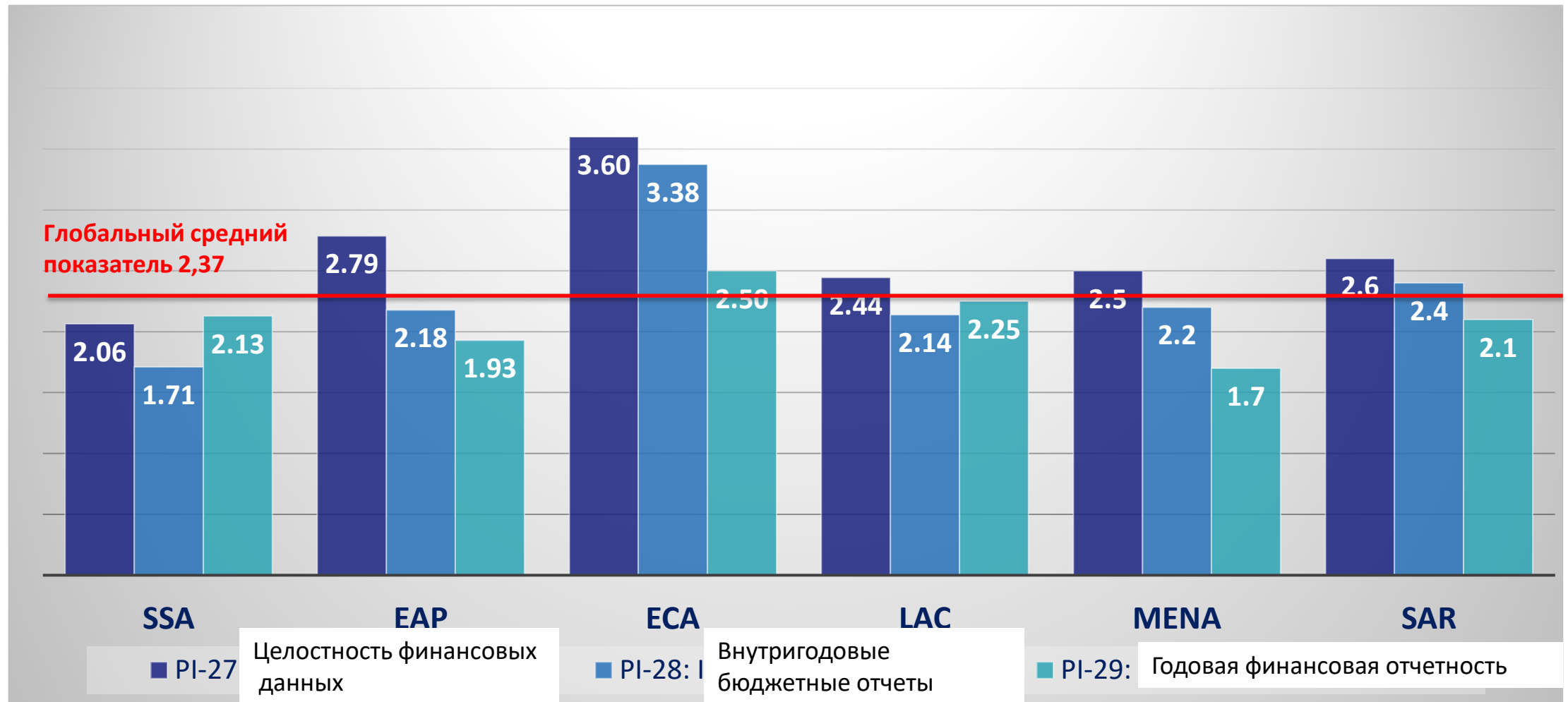


Система РЕФА устанавливает следующие ожидания от годовой финансовой отчетности

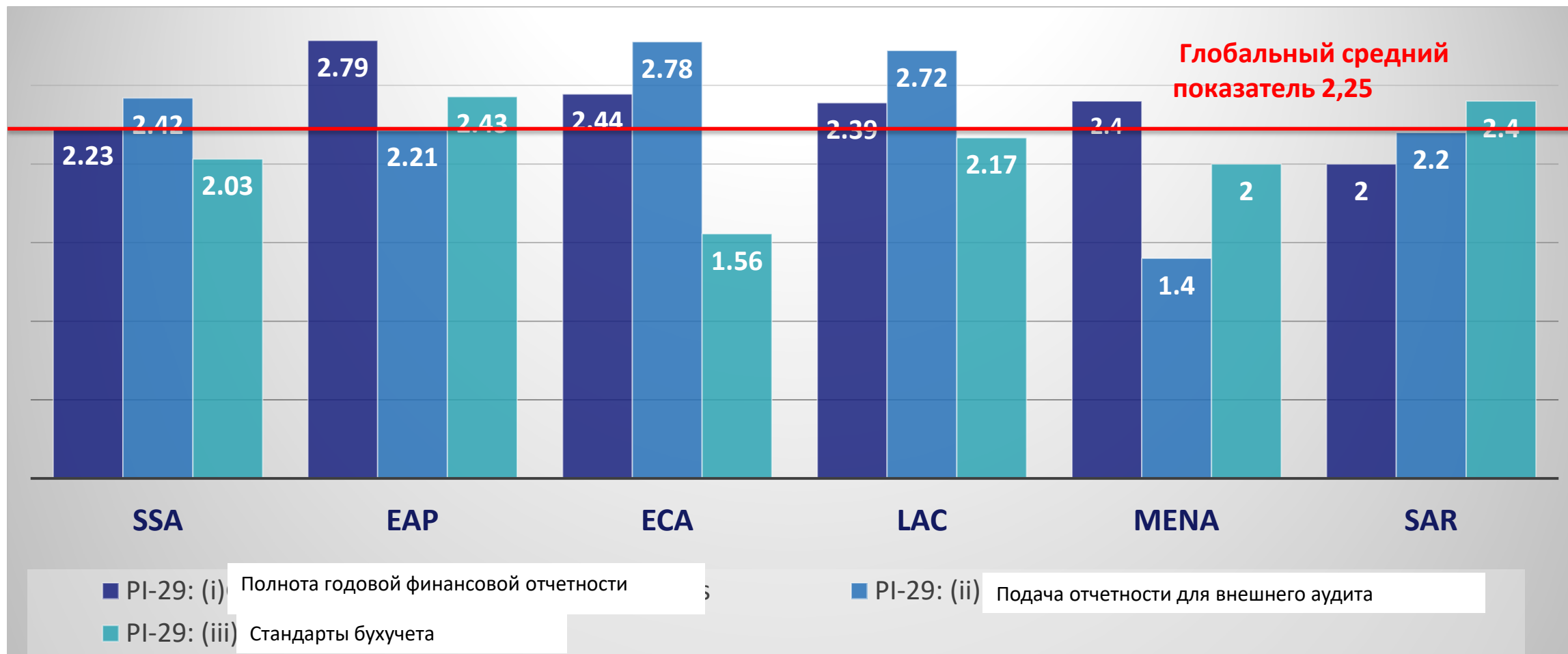
- Годовая финансовая отчетность должна быть полной
- Финансовая отчетность органов государственного управления подается на внешний аудит в течение 3 месяцев после окончания финансового года.
- Стандарты бухучета применяются ко всей финансовой отчетности для соответствия международным стандартам



Баллы по показателям компонента 6 PEFA по бухучету и отчетности



Показатель PEFA по годовой финансовой отчетности



Принесет ли PULSE революцию в реформы бухучета в госсекторе?



A

- Полное соответствие требованиям стандартов IPSAS

B

- Высокая степень соответствия, но существуют определенные пробелы в отношении требований IPSAS

C

- Базовый уровень результативности, соответствующий лучшим международным практикам, гармонизированный с тем, что установлено в соответствующих IPSAS для этих показателей

D

- Измеряемая функция не существует или представлена на менее чем базовом уровне результативности

Влияние применения Pulse, которое может улучшить реформы бухучета в госсекторе

1. Повышенная осведомленность и обмен опытом через партнерское взаимодействие, передачу знаний и региональное сотрудничество

2. Улучшенные законы/нормативные документы через техническую помощь и поддержку внедрения

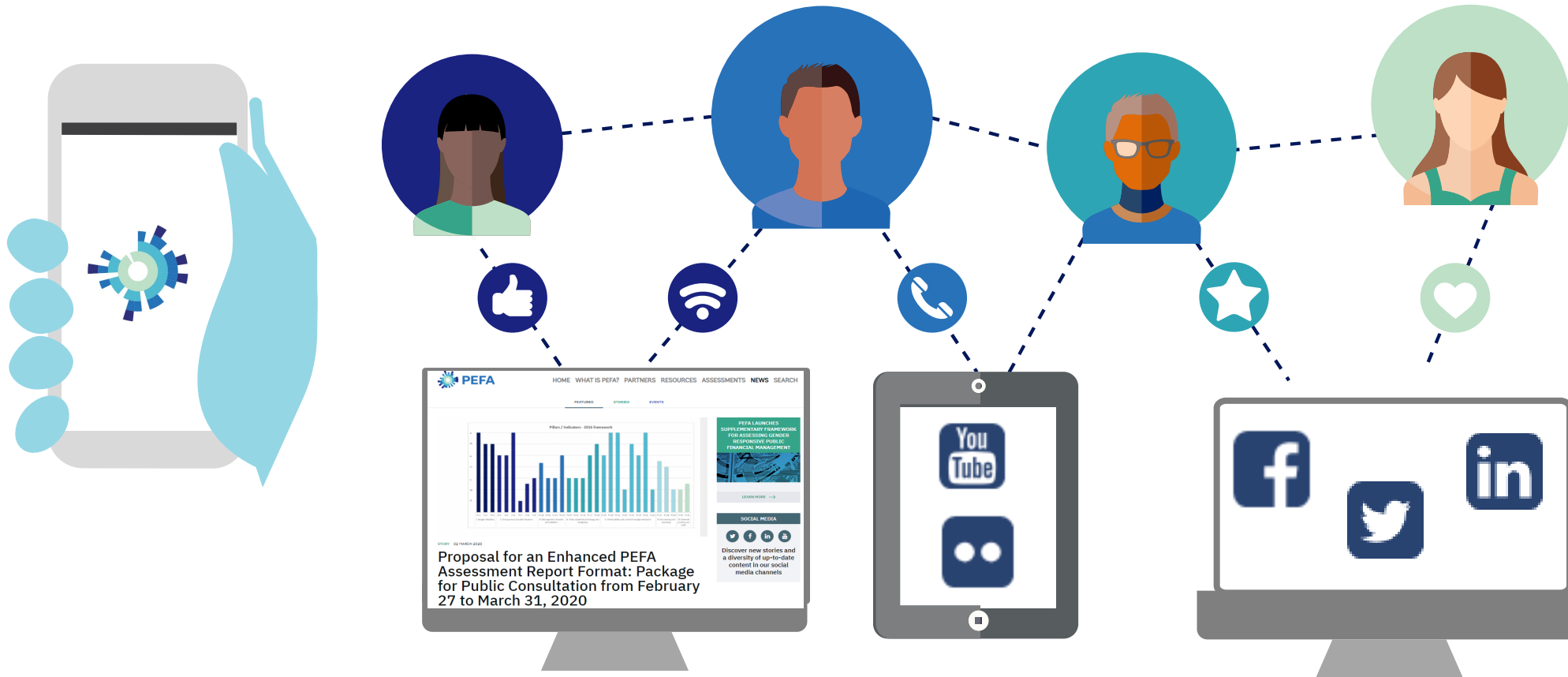
3. Улучшенная институциональная база финансовой отчетности в госсекторе и развитый потенциал в разработке стандартов, контроле качества и соглашениях о внедрении

4. Лучшие национальные процессы, чтобы разрабатывать, принимать, переводить и распространять стандарты и инструменты

5. Созданные программы обучения, образования, сертификации и непрерывного профессионального развития

Узнайте больше о PEFA

www.pefa.org



Напишите нам е-мейл: services@pefa.org