

PULSAR  **FINCOP & EDUCOP**



PEFA



UJF u svijetu koji se mijenja

3. prosinca/decembra 2024.

Beč, Austrija

www.pefa.org

#PEFA

PEFA program

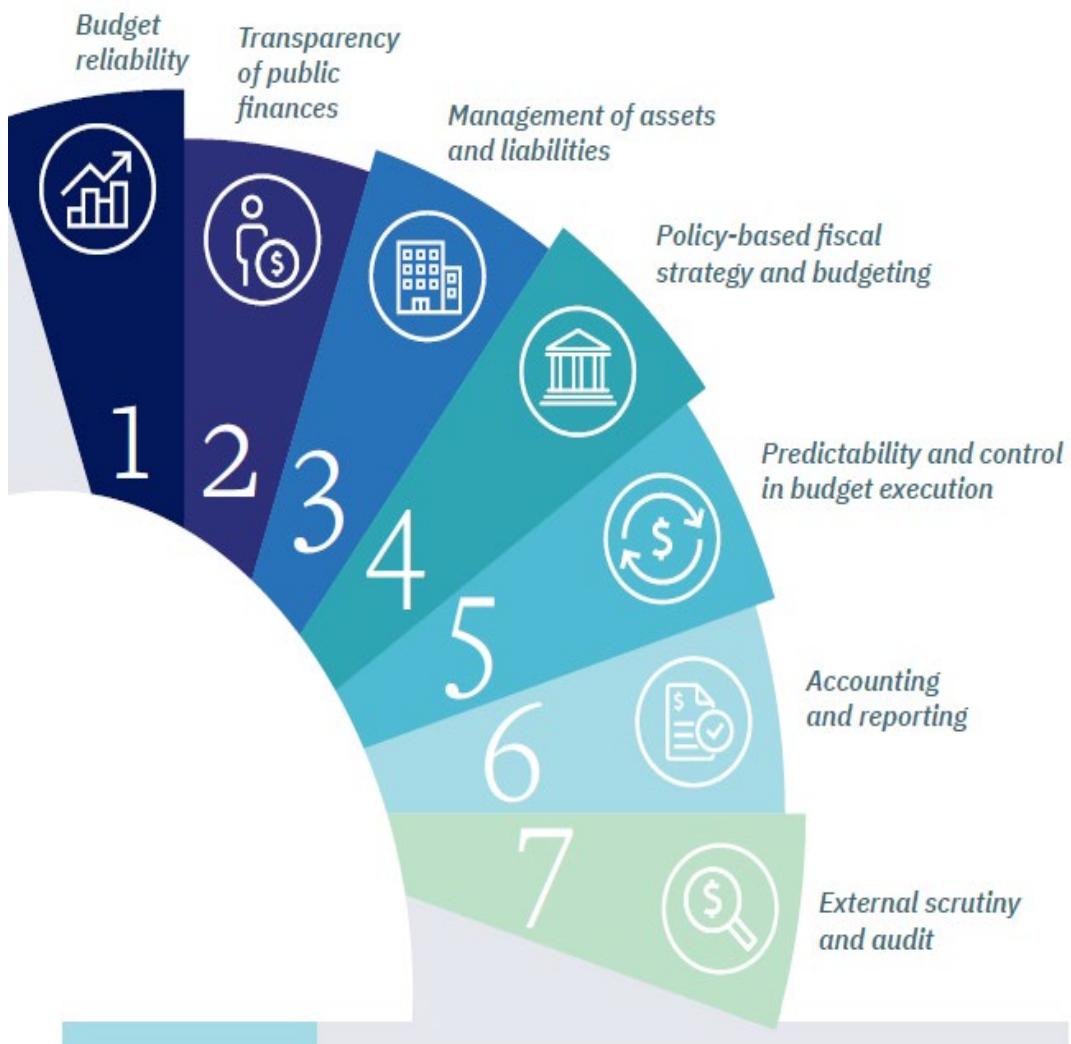
- PEFA: **P**ublic **E**xpenditure and **F**inancial **A**ccountability (javni rashodi i financijska odgovornost)
- Partnerski program
 - Od 2001.
- Pruža standardnu metodologiju ili okvir za procjenu UJF-a



THE GOVERNMENT
OF THE GRAND DUCHY OF LUXEMBOURG
Ministry of Finance



PEFA okvir



Legenda uz grafikon (smjer kazaljke na satu): Pouzdanost proračuna; Transparentnost javnih financija; Upravljanje imovinom i obavezama; Fiskalna strategija i planiranje proračuna na temelju politika; Predvidljivost i kontrola u izvršenju proračuna; Računovodstvo i izvještavanje; Vanjski nadzor i revizija

DOKAZI

Učinak UJF-a u određenom trenutku

UTJECAJ

Procjena utjecaja UJF-a na ključne proračunske rezultate

REFORMA UJF-a

Osnova za analizu i poboljšanje UJF-a

PEFA okvir ne koristi se za procjenu vladinih politika.

Procjena učinka UJF-a prema PEFA okviru – ključne brojke



3 REZULTATA

Fiskalna disciplina na zbirnoj razini, strateška raspodjela resursa, efikasna isporuka usluga

7 STUPOVA



31 INDIKATOR

94 DIMENZIJE

Kakvi su sustavi UJF-a u svijetu?

799 procjena prema PEFA okviru u 155 zemalja

Globalna ocjena UJF-a „C” tj.

osnovna razina učinka


&


Ogroman prostor za poboljšanja


PEFA Assessment Coverage by Region

Sub-Saharan Africa	45%
Latin America & Caribbean	18%
Europe & Central Asia	17%
East Asia & Pacific	10%
South Asia	5%
Middle East & North Africa	4%
North America	0.4%

ZEMLJE U KOJIMA SE PROVODI PEFA OCJENJIVANJE

 ZEMLJE S PEFA OCJENJIVANJEM NA NACIONALNOJ I PODNACIONALNOJ RAZINI

 ZEMLJE S PEFA OCJENJIVANJEM SAMO NA NACIONALNOJ RAZINI

 ZEMLJE S PEFA OCJENJIVANJEM SAMO NA PODNACIONALNOJ RAZINI

 ZEMLJE U KOJIMA SE NE PROVODI PEFA OCJENJIVANJE

453 procjene prema PEFA okviru na nacionalnoj razini
346 procjena prema PEFA

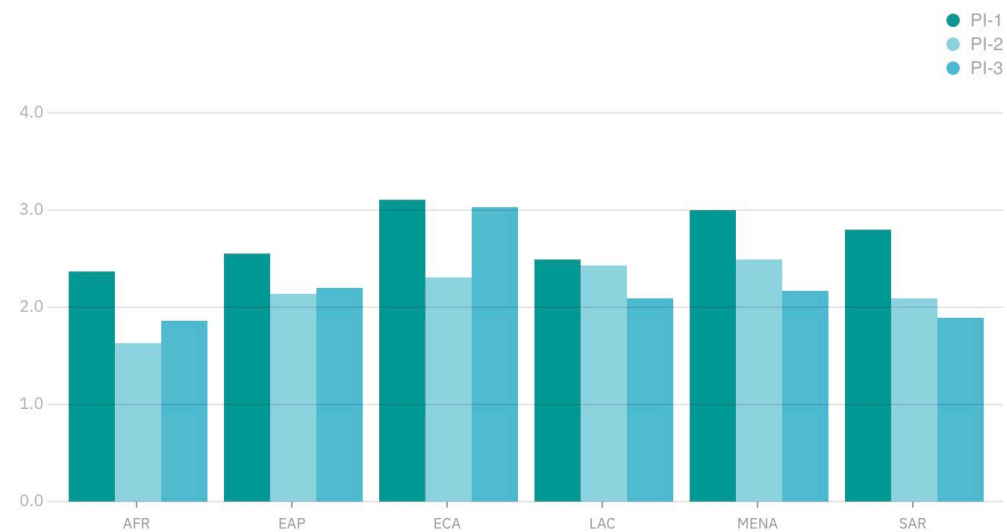
Pouzdanost proračuna

Zbirna razina više u razumnom rasponu nego sastav

BUDGET RELIABILITY -- REGIONAL AVERAGE (PEFA 2016)



BUDGET RELIABILITY -- REGIONAL BREAKDOWN (PEFA 2016)





FISKALNA TRANSPARENTNOST

- Informacije postoje u nekoliko slučajeva ali za javnost – nedostatne
- Više od polovine zemalja imalo je znatne rashode izvan državnih financijskih izvještaja

UPRAVLJANJE IMOVINOM I OBAVEZAMA

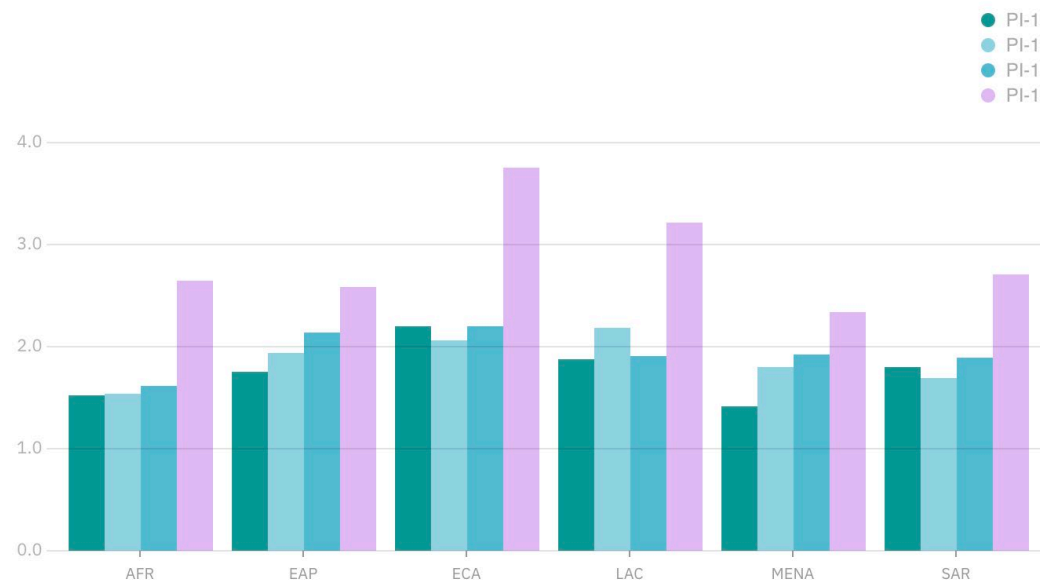
Ogromne mogućnosti za stvaranje veće vrijednosti kroz poboljšanje upravljanja javnim investicijama i javnom imovinom

Dobra je vijest da se proces upravljanja dugom poboljšava (premda i dalje postoje pitanja o održivosti duga)

MANAGEMENT OF ASSETS AND LIABILITIES -- REGIONAL AVERAGE (PEFA 2016)



MANAGEMENT OF ASSETS AND LIABILITIES -- REGIONAL BREAKDOWN (PEFA 2016)





PLANIRANJE PRORAČUNA

- Proračunska dokumentacija znatno se poboljšala
- U više od 80 posto zemalja proračuni nisu dovoljno usklađeni sa srednjoročnim planovima



IZVRŠENJE PRORAČUNA

- Zaostali prihodi i nepodmireni rashodi još su problematična oblast
- Provođenje javne nabave bez natječaja i dalje u znatnom postotku u mnogim zemljama

RAČUNOVODSTVO I IZVJEŠTAVANJE

Više od tri četvrtine zemalja ne dostavlja financijske izvještaje za vanjsku reviziju u roku tri mjeseca od završetka financijske godine.



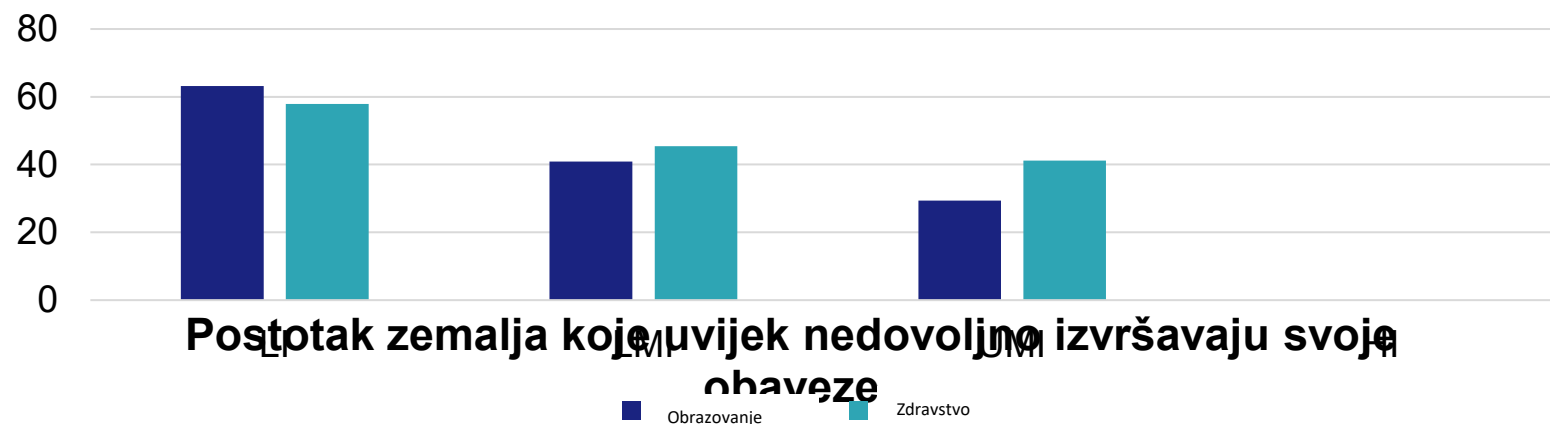
VANJSKA REVIZIJA I NADZOR

Aspekti vanjske revizije poboljšani unatoč zabrinutosti u pogledu neovisnosti

Zakonodavne mjere u vezi s izvještajima revizije zaostaju

Jesu li proračuni za zdravstvo i obrazovanje vjerodostojni?

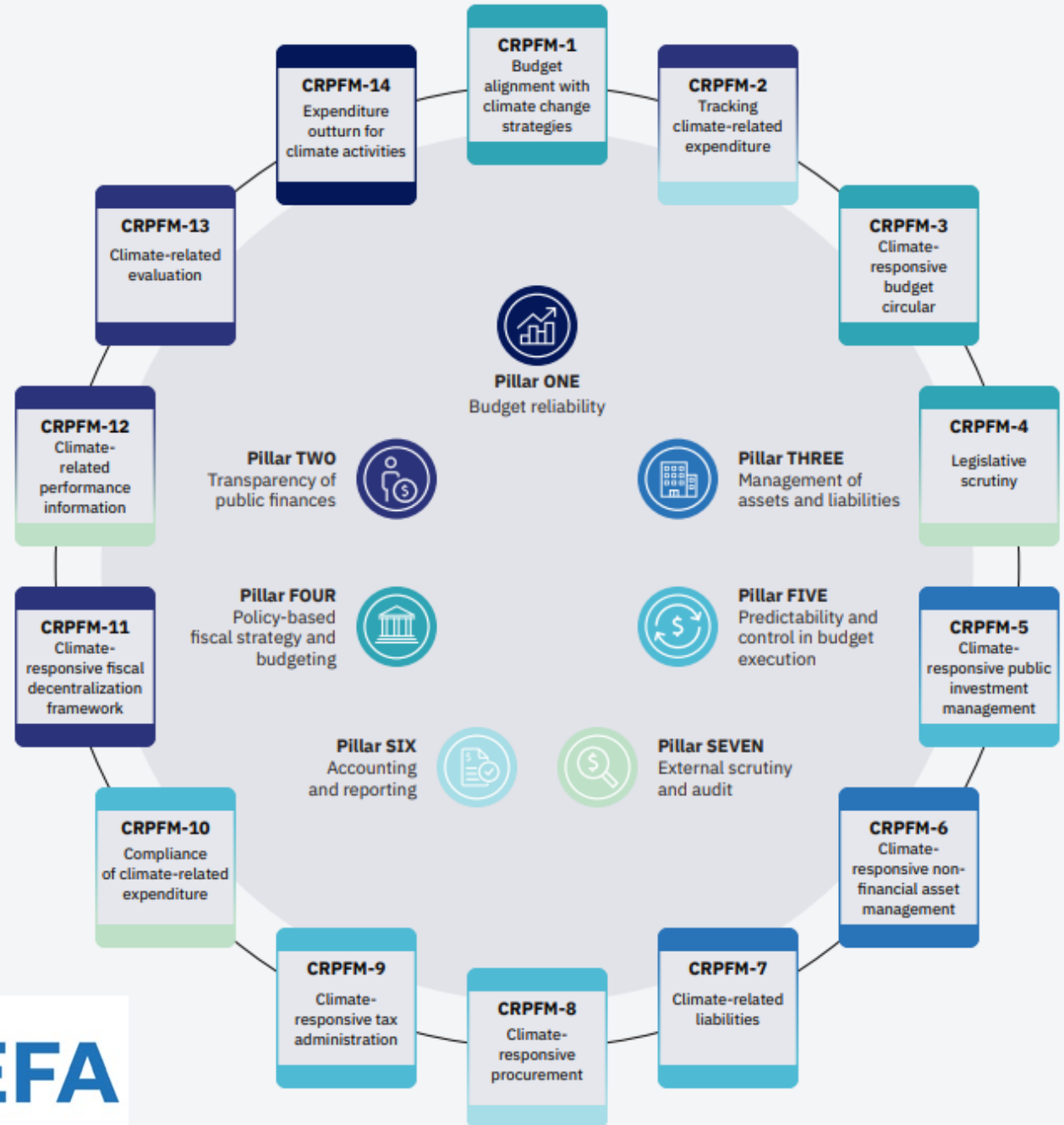
Ne, obrazovanje i zdravstvo zaostaju



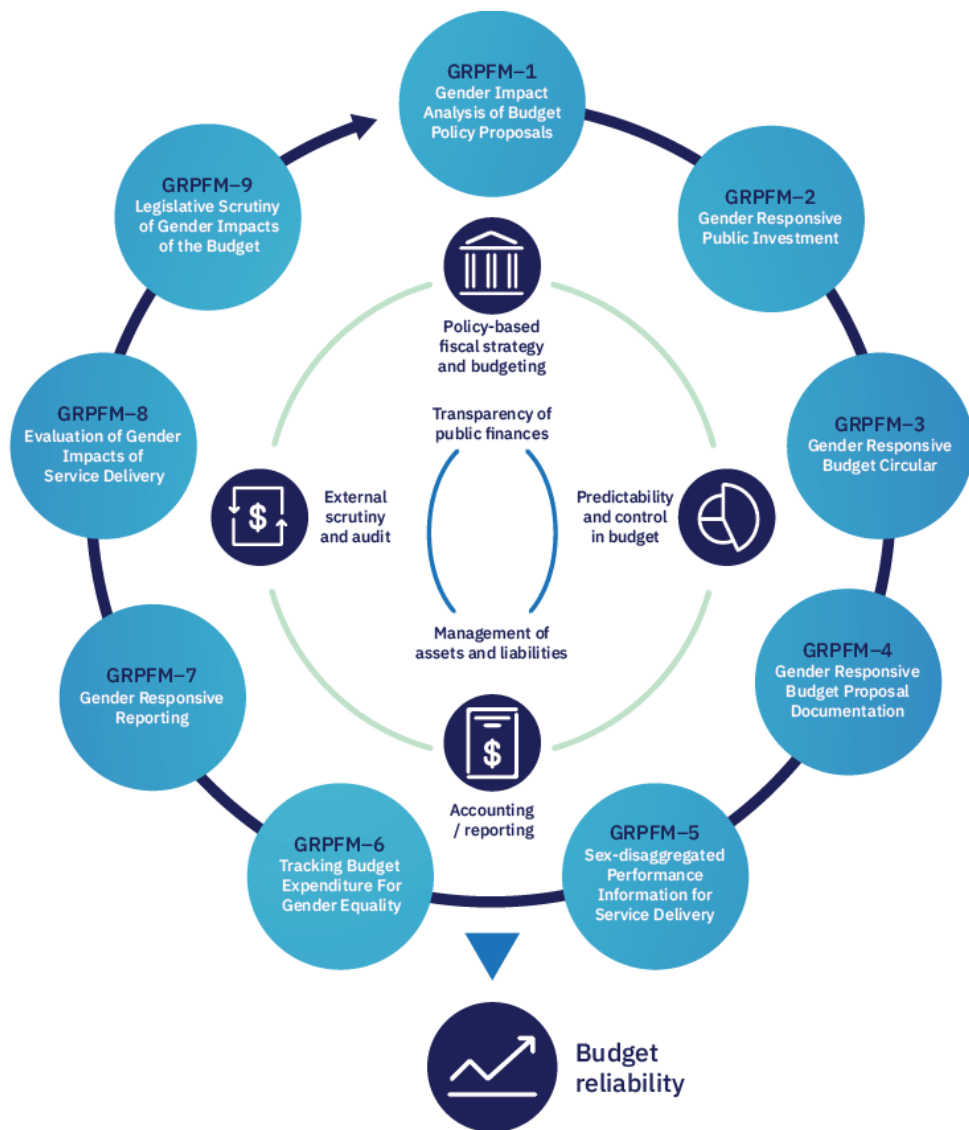
Klimatske promjene i PEFA okvir



Supplementary Framework
for Assessing Climate Responsive
Public Financial Management



Rodna ravnopravnost i PEFA okvir



PEFA GRPFM – stupanj u kojem se sustav upravljanja javnim financijama u zemlji bavi ciljevima vlade u pogledu priznavanja **različitih potreba žena i muškaraca**, te različitih podgrupa tih kategorija i promicanja rodne ravnopravnosti.

Saznajte više o PEFA programu

www.pefa.org



Pošaljite nam e-mail: services@pefa.org