

Qeverisja

# Konsolidimi i pasqyrave financiare - qeverisja nën nivelin qendror dhe NSH-të

Aktiviteti i programit PULSAR, Vjenë

Khuram Farooq  
Specialist i lartë për  
qeverisjen

[kfarooq@worldbank.org](mailto:kfarooq@worldbank.org)



**WORLD BANK GROUP**

Governance

11 nëntor 2025

# Programi

1. Rast studimor
2. Çështjet kryesore në konsolidimin e njësive të qeverisjes nën nivelin qendror - perspektiva globale
3. Objekti i konsolidimit
4. Klasifikimi buxhetor si bazë për konsolidim
5. Teknologjia për konsolidimin
6. Mësimet e nxjerra

# Rast studimor – vështirësitë kryesore të konsolidimit

## Politika:

Objekti 500 plus NJQ nën nivelin qendror; 70 000 fshatra

3 burime, sisteme dhe afate të ndryshme: të njëjtat të dhëna nuk përdoren për raportet e konsolidimit jot të audituara, të audituara dhe analitike: disa burime për konsolidimin – burim i vetëm i së vërtetës?

Për konsolidimin nevojiten informacione në nivel transaksioni

Eliminimet mes njërive nuk identifikohen e as nuk mbështeten nga sistemet e konsolidimit

## Teknologjia/SIMF:

SIMF jo i standardizuar për qeverisjen nën nivelin qendror

SIMF-it nën nivelin qendror i mungojnë informacione të rëndësishme të nevojshme për kontabilitetin: aktivet, detyrimet, angazhimet

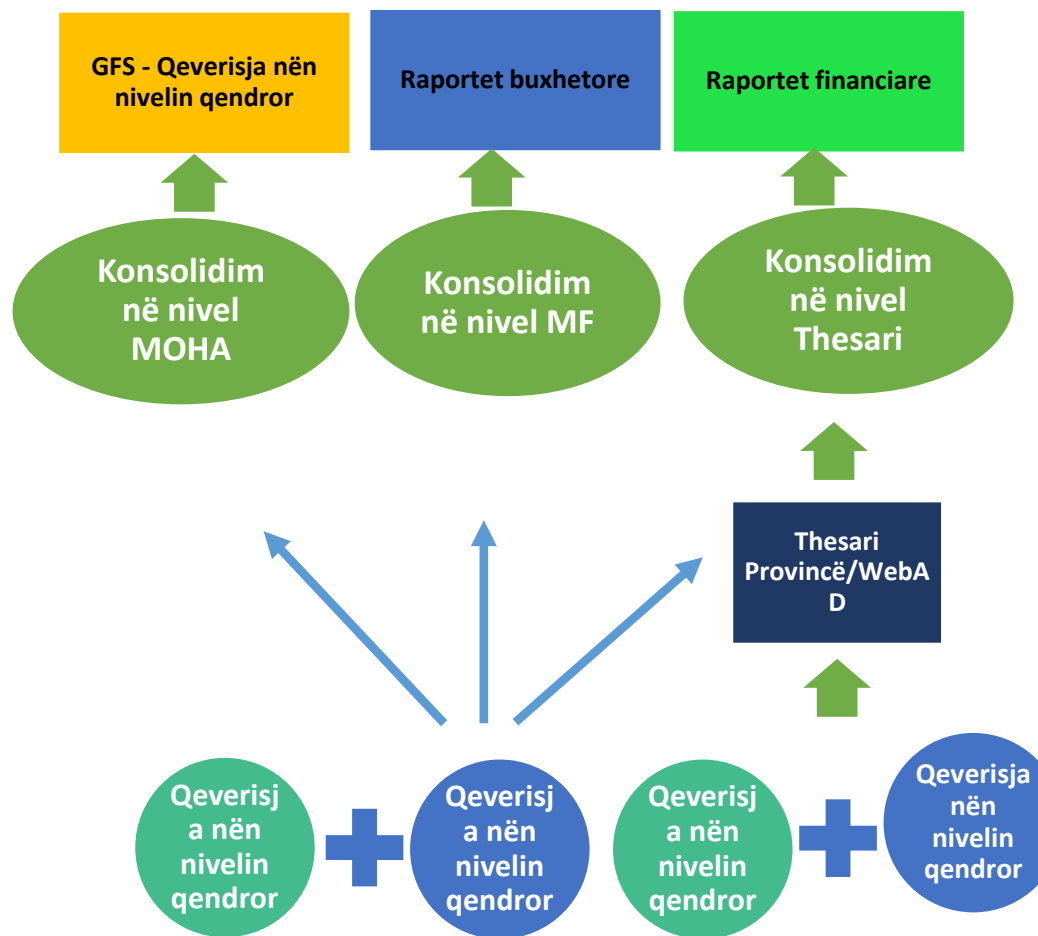
## KB/PK:

Standardizim i planit kontabël në nivel të lartë, por kodet në nivel më të ulët (nivele 3-6) jo të standardizuara:

Kodet nuk identifikohen sipas klasifikimit GFS

## Kapaciteti:

70 000 fshatra dhe ndërmarrje të tyre nuk kanë kapacitet, kontabilistë dhe një plan kontabël të njëtrajtshëm



# Çështja kryesore për raportimin buxhetor, statistikor dhe financiar – përvoja globale

1. Koncepti i njësisë ekonomike të konsoliduar nuk është qartësisht i harmonizuar me standardet ndërkombëtare: SNKSP, GFS? Koncepti i kontrollit kundrejt perspektivës së politikës buxhetore

2. Sisteme më vete për kontabilitetin dhe administrimin e buxhetit: i njëjti veprim kapet dy herë

Arsyet: Boshllëqet e funksionalitetit në SIMFI: veprimet jo monetare si amortizimi, fshirjet nga bilanci, amortizimi, sistemet e administrimit të inventarit

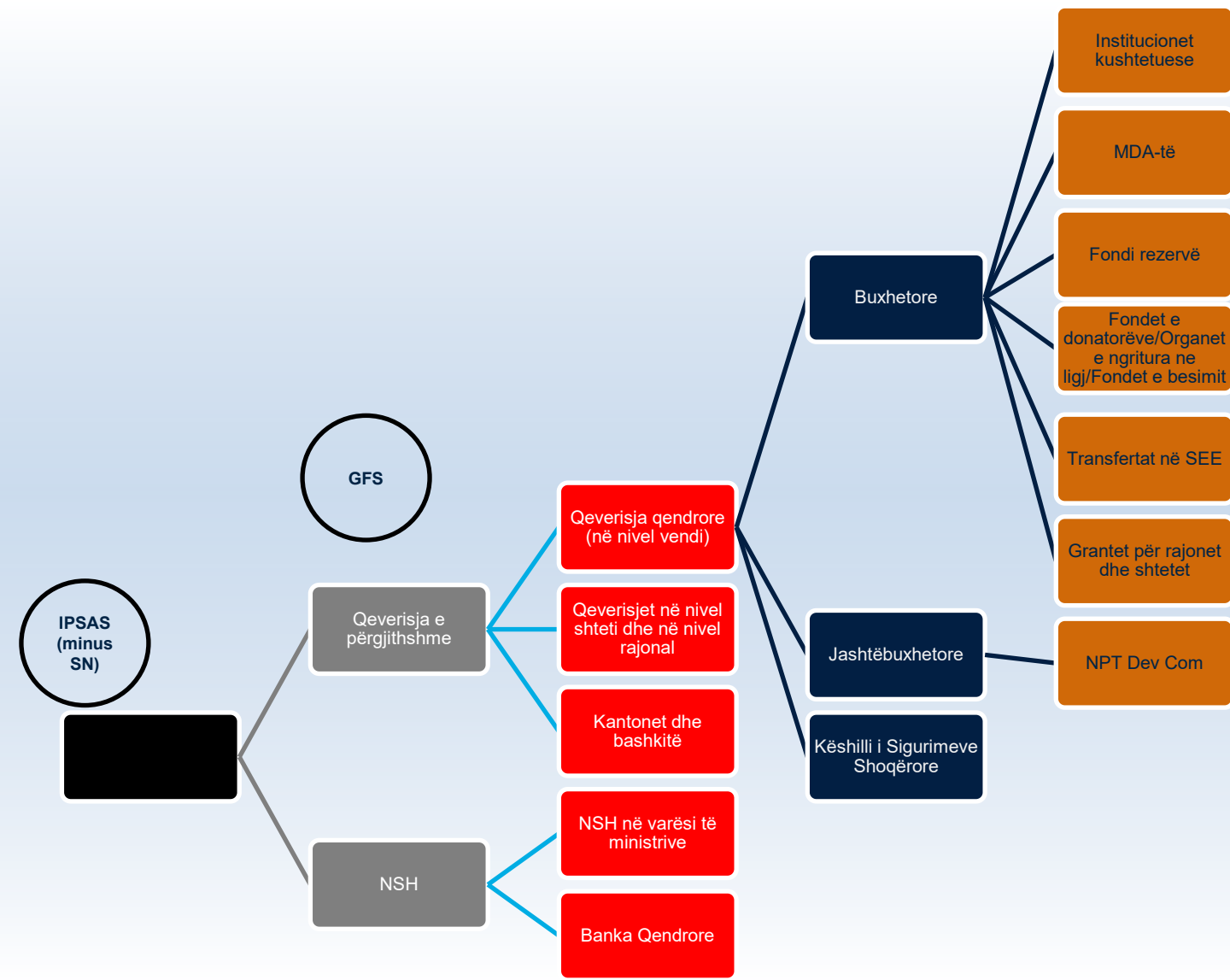
3. Problemet me planin kontabël: segmentet nuk janë koherente përbrenda – kode të dyfishta – klasifikim tepër i hollësishëm programor, interpretim i kodeve të caktuara, përzgjedhje manuale e kodeve

4. Procedurat kontabël janë të dobëta dhe nuk respektohen: procedurat e rakordimit, procedurat e mbylljes, procedurat e klerimit brenda qeverisë

5. Interpretimi i kodeve të veçanta kërkon udhëzues që nuk disponohet si pjesë e manualit të klasifikimit

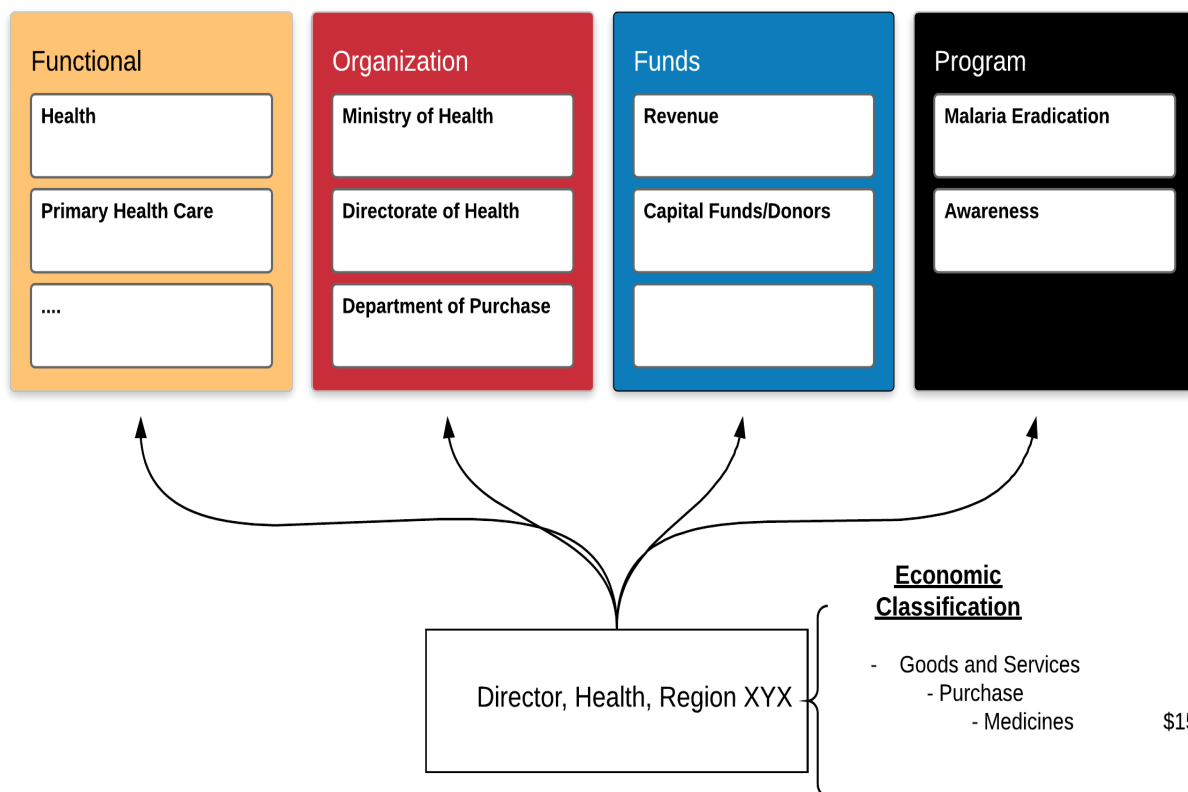
6. Disa sisteme IMF që ruajnë klasifikime të PK-së dhe buxhetit të cilat nuk janë të standardizuara, të njëtrajtshme dhe të harmonizuara

# Sistemi i konsolidimit duhet të mbështesë kërkesën e qeverisë për konsolidim - Bazat statistikore të raportimit financiar dhe SNKSP



# Plani kontabël siguron bazat për raportimin statistikordhe financiar:

- Burimi për raportimin statistikor janë të dhënat kontabël
- Njëtrajtshmëria e brendshme e planit kontabël mund të minimizojë problemet në rakordim



- SNKSP nuk parashikon ndonjë klasifikim, por kërkon dhënien e informacioneve shpjeguese.
- Manuali GFS parashikon klasifikimin, por vetëm për dy segmente: sipas funksionit dhe klasifikimi ekonomik
- Klasifikimi ekonomik sipas GFS mund të përshtatet për të siguruar mbulimin e informacioneve me kodet e nevojshme për dhënien e informacioneve shpjeguese sipas SNKSP-ve.

# Raporti sipas GFS-së për operacionet shtetërore ka disa burime të dhënash

- Disa sisteme burimore

- Konsolidimi i qeverisjes së përgjithshme

- Rëndës kritike ka PK i unifikuar

	20X2	20X1
<b>Revenue</b>		
Taxes	X	X
Fees, fines, penalties and licenses	X	X
Revenue from exchange transactions	X	X
Transfers from other government entities	X	X
Other revenue	X	X
<b>Total revenue</b>	<u>X</u>	<u>X</u>
<b>Expenses</b>		
General public services	(X)	(X)
Defense	(X)	(X)
Public order and safety	(X)	(X)
Education	(X)	(X)
Health	(X)	(X)
Social protection	(X)	(X)
Housing and community amenities	(X)	(X)
Recreational, cultural and religion	(X)	(X)
Economic affairs	(X)	(X)
Environmental protection	(X)	(X)
Other expenses	(X)	(X)
Finance costs	(X)	(X)
<b>Total expenses</b>	<u>(X)</u>	<u>(X)</u>
Share of surplus of associates *	<u>X</u>	<u>X</u>
<b>Surplus/(deficit) for the period</b>	<u><u>X</u></u>	<u><u>X</u></u>
Attributable to:		
Owners of the controlling entity	X	X
Minority interests	X	X
	<u>X</u>	<u>X</u>

# Fleksibilitet në përcaktimin e kodeve vendore sipas standardeve GFS

A na duhet e njëjta strukturë llogarish në të gjitha nivelet?

GFS ofron kërkesa minimale, gjithë duke ua lejuar qeverive përcaktimin e hollësive:

\* Struktura e klasifikimit të shpenzimeve jep udhëzime për kërkesat minimale për klasifikime

\* të krahasueshme në nivel ndërkombëtar të shpenzimeve.

\* Nevojat analitike mund të kërkojnë shtimin e klasifikimeve të detajuara

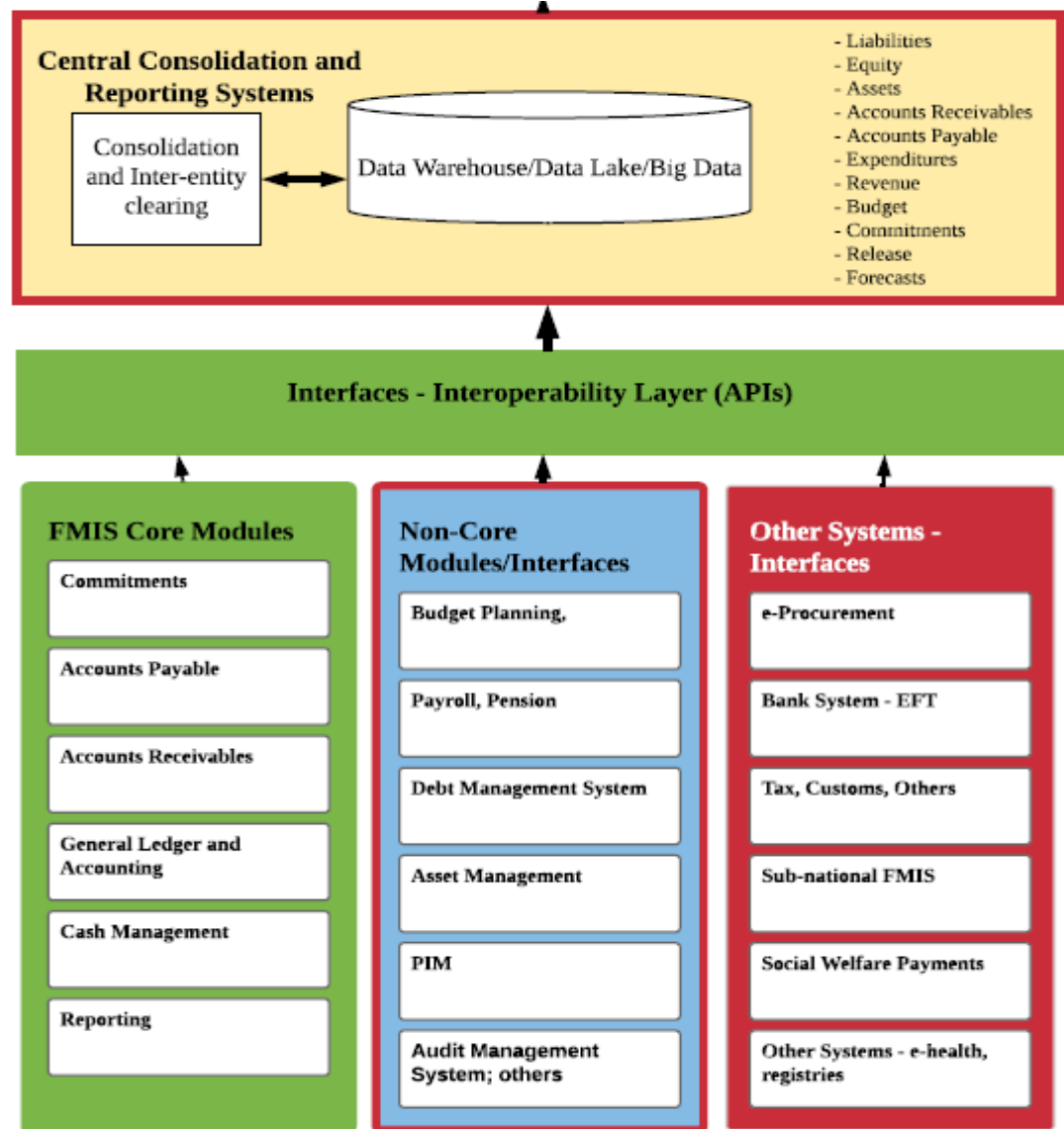
\* më tej si nënzëra në paraqitjen e të dhënave në nivel qendror

\* Këta nënzëra shtesë mund të paraqiten si zbërthim i zërit standard

2	Expense	27	Social benefits [GFS] <sup>1</sup>
21	Compensation of employees [GFS] <sup>1</sup>	271	Social security benefits [GFS]
211	Wages and salaries [GFS]	2711	Social security benefits in cash [GFS]
2111	Wages and salaries in cash [GFS]	2712	Social security benefits in kind [GFS]
2112	Wages and salaries in kind [GFS]	272	Social assistance benefits
212	Employers' social contributions [GFS]	2721	Social assistance benefits in cash [GFS]
2121	Actual employers' social contributions [GFS]	2722	Social assistance benefits in kind [GFS]
2122	Imputed employers' social contributions [GFS]	273	Employment-related social benefits [GFS]
22	Use of goods and services	2731	Employment-related social benefits in cash [GFS]
23	Consumption of fixed capital [GFS] <sup>1</sup>	2732	Employment-related social benefits in kind [GFS]
24	Interest [GFS] <sup>1</sup>	28	Other expense
241	To nonresidents [GFS]	281	Property expense other than interest
242	To residents other than general government [GFS]	2811	Dividends <sup>1</sup>
243	To other general government units [GFS]	2812	Withdrawals of income from quasi-corporations
25	Subsidies <sup>1</sup>	2813	Property expense for investment income disbursements
251	To public corporations	2814	Rent
252	To private enterprises	2815	Reinvested earnings on foreign direct
253	To other sectors		
26	Grants <sup>1</sup>		

# Zbatimi i një sistemi konsolidimi dhe raportimi për hartimin e raporteve buxhetore dhe financiare

1. Furnitorët kryesorë të PBN-së kanë një sistem të veçantë konsolidimi: SAP BPC, Oracle Hyperion, PeopleSoft GL për konsolidim
2. Përdorimi i mundshëm i IA-së për të harmonizuar kodet
3. Këto sisteme e heqin ngarkesën nga SIMF-i bazë dhe ia mbrojnë performancën
4. Kanë edhe funksionalitete për qëllime të veçanta si klerimi mes njësive ekonomike
5. Bilanci vërtetues nga sistemet burimore bazë mund ta thjeshtojë konsolidimin
6. Plani kontabël i standardizuar në nivel



# MËSIMET E NXJERRA PËR KONSOLIDIMIN

1. Politika për përcaktimin e perimetrit të konsolidimit – objekti sipas GFS dhe SNKSP;
2. Organizimi institucional: Një njësi e centralizuar e konsolidimit dhe analizës punon ngushtë me personelin e buxhetit dhe kontabilitetit për konsolidimin dhe raportimin analitik
3. KB/PK i standardizuar: Njësi e centralizuar përcakton PK-në e unifikuar, me mandatin ligjor; PK ka njëtrajtshmëri të brendshme, me shpjegime për kodet
4. Teknologjia: Sistemi i konsolidimit – në vend të SIMF-it për të kryer konsolidimin;
  - Sisteme informatike për të siguruar respektimin e kërkesave ligjore -
  - Përdorimi i bilanceve vërtetuese, me rregullimet përkatëse, për konsolidimin
  - Administrimi i të dhënave globale dhe shërbimet e respektimit të kërkesave ligjore (modeli amerikan); identifikimi në brendësi të softuerit, me përzgjedhje minimale të kodeve
  - Përdorimi i IA-së për të harmonizuar kodet
5. Teknologjia/ SIMF nën nivelin qendror:
  - Në kushte decentralizimi, nxjerr standardet dhe specifikimet, të përcaktuara nga njësi qendror me KC për të gjitha sistemet për të siguruar përputhshmërinë me kërkesat ligjore - Portugalia, Kina
  - Në kushte centralizimi, SIMF uniform që përdoret nga të gjithë - modeli i Rusisë dhe Francës

# Diskutim