

Ndikimi i teknologjisë në sektorin publik

Matthias Lichtenthaler

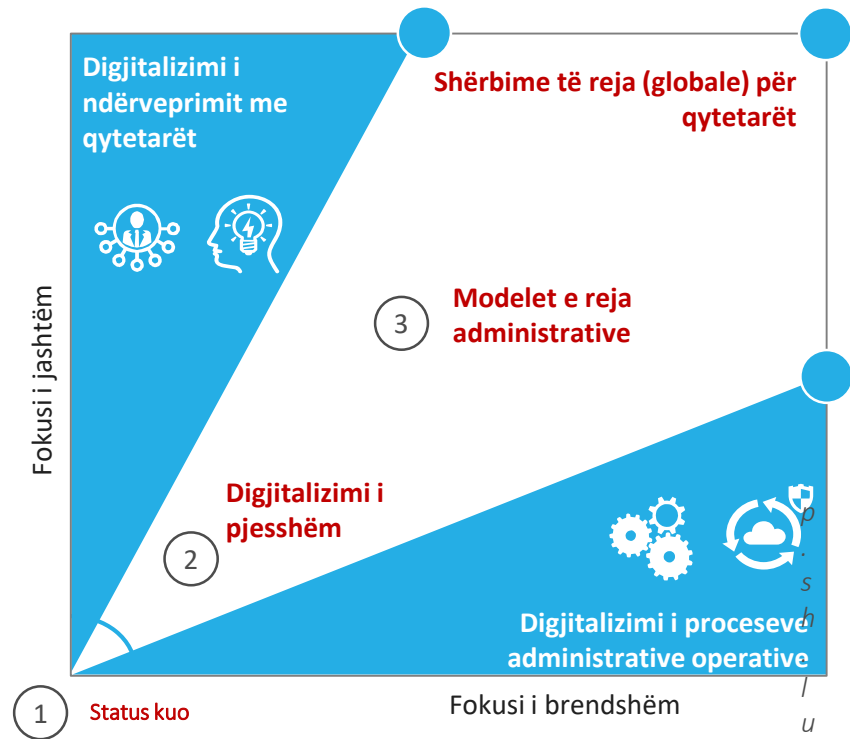
Drejtor i Transformimit Digjital

Bundesrechenzentrum GmbH

Digjitalizimi si faktor shtytës për sektorin publik

Vlerësimi i një modeli të biznesi mbështetur në sfidat e përbashkëta

| | |
|---|---|
|  | <p>Kërkesa për kanale digjitale komunikimi dhe zgjidhje celulare</p> <p><i>p.sh. e drejta për komunikim digjital me autoritetet publike fillon më 2020</i></p> |
|  | <p>Qytetarët presin shërbime të personalizuar dhe të kuptueshme</p> <p><i>p.sh. marrja djehni për statusin e procesit të kërkesave personale, zgjidhjet me vetëshërbim, formularët elektronikë</i></p> |
|  | <p>Shfrytëzimi i të dhënave, duke garantuar standarde të larta të sigurisë kibernetike</p> <p><i>p.sh. lufta kundër mashtrimit nëpërmjet analizës së sasive të mëdha të të dhënave</i></p> |
|  | <p>Rritja e presionit të efikasitetit për shkak të automatizimit inteligjent</p> <p><i>p.sh. automatizimi dhe lidhja e detyrave, përfitimeve dhe sinergjive, kohë më e shkurtër trajtimi</i></p> |



3 tema për t'u dhënë mundësi klientëve të optimizojnë dhe digjitalizojnë procedurat dhe proceset e brendshme (B2B), si edhe për të përmirësuar afërsinë me klientët nëpërmjet shërbimeve digjitale të lehta në përdorim (B2B2C).

Menaxhimi informatik & asistentët virtualë

Për çfarë bëhet fjalë?

Ofrimi i informacioneve dhe shërbimeve të lehta në përdorim për qytetarët, bizneset dhe punonjësit

Si mund ta përdor konkretisht?

- **Portale intuitive** midis shoqërisë civile dhe administratës publike (p.sh.: qendër me një ndalesë për zhvendosjen, lindjen ...)
- **Asistentë virtualë dhe çatbot** për asistencë eksperti ose për të drejtuar komunikimin me klientët (p.sh.: linjë shërbimi, online)

Analiza konjitive & kontekstualizimi

Analizimi, korrelimi, vizualizimi i **sasive të mëdha të dhënave jo homogjene** dhe përgatitja e tyre **për t'u përdorur** për vendime pune

- **Analiza dhe lidhja** e vëllime të mëdha të (pa)strukturuara të dhënash (p.sh.: procese të mëdha penale)
- Vlerësimi, kontekstualizimi dhe vizualizimi i lehtë për përdoruesit i të dhënave deri në rekomandimin e **“veprimit tjetër më të mirë”** (p.sh.: kontroll tatimor)

Automatizimi robotik i proceseve

Automatizimi i proceseve të standardizuara ose të bazuara në rregulla për të rritur **efikasitetin e proceseve administrative.**

- Kryerja e **detyrave të bazuara në rregulla** (p.sh., kopjimi, kërkimi në sisteme të ndryshme) duke përdorur **bot**.
- **Vetënxjerrja e të dhënave** dhe përmbajtjes për të fituar informacione të vlefshme ose **për të vënë procese në lëvizje**
- **Novacioni radikal** i proceseve (“digjitalizimi”)

Analitika e të dhënave si burim kyç për vendimmarrjen në sektorin publik

Të kuptuarit e vlerës reale dhe kontekstit të të dhënave



Kërkesa për të dhëna të mëdha & analitikë në sektorin publik

Të trajtohet qytetari si klient!

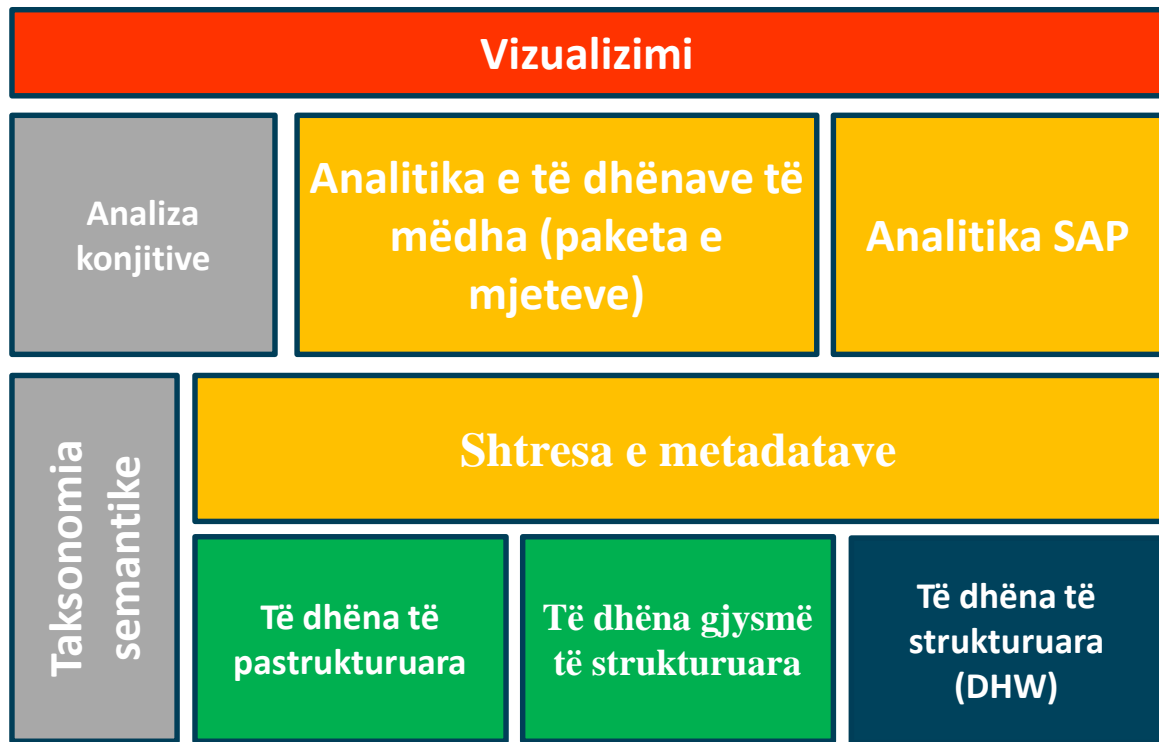
Demand for Big Data & Analytics.....driven by business outcomes

| | | | |
|---|---|---|--|
| 1 | Acquire, Grow and Retain Customers |  | <ul style="list-style-type: none">• Personalization• Profitability• Retention• Acquisition |
| 2 | Optimize Operations and Reduce Fraud |  | <ul style="list-style-type: none">• Global Operations• Infrastructure and Asset Efficiency• Fraud• Security |
| 3 | Maximize Insights and Improve Economics |  | <ul style="list-style-type: none">• Harness and Analyze All Data• Govern All Data• Optimize Analytical Workloads• Spectrum of Analytics |
| 4 | Transform Business Performance |  | <ul style="list-style-type: none">• Financial and Operational Performance• Financial Risk• Operational Risk and Compliance |
| 5 | Create New Business Models |  | <ul style="list-style-type: none">• Data Driven Products and Services• Non-Traditional Partnership• Mass Experimentation |

Shembull: Proceset e analitikes për sektorin publik

BRZ

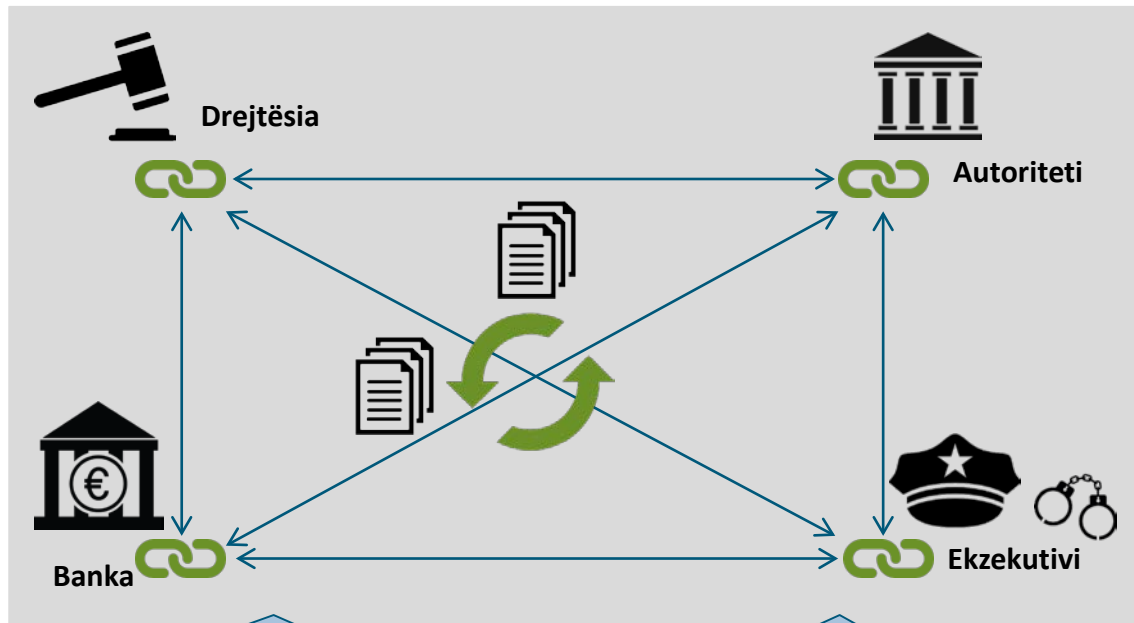
Analitika e të dhënave të konsoliduara dhe të integruara për një vendimmarrje më të mirë



- > Përputhja, kontekstualizimi dhe shkëmbimi i të dhënave midis aplikacioneve specifike dhe SAP
- > Ndërveprimi logjik midis llojeve të ndryshme të të dhënave
- > Të dhënat SAP do të përmirësohen me informacione gjysmë të strukturuar

Agregimi në kohë reale dhe analitika e të dhënave

Konstatime të reja lidhur me procedurën penale



Paratestimi konjitiv i përmbajtjes
Përputhshmëria me udhëzimet?

Panetet e analitikës për
procedura komplekse

Faktet kyçe

- Përdorimi: Blokçein pa asete
- Shpërndarja: Blokçein në komunitet

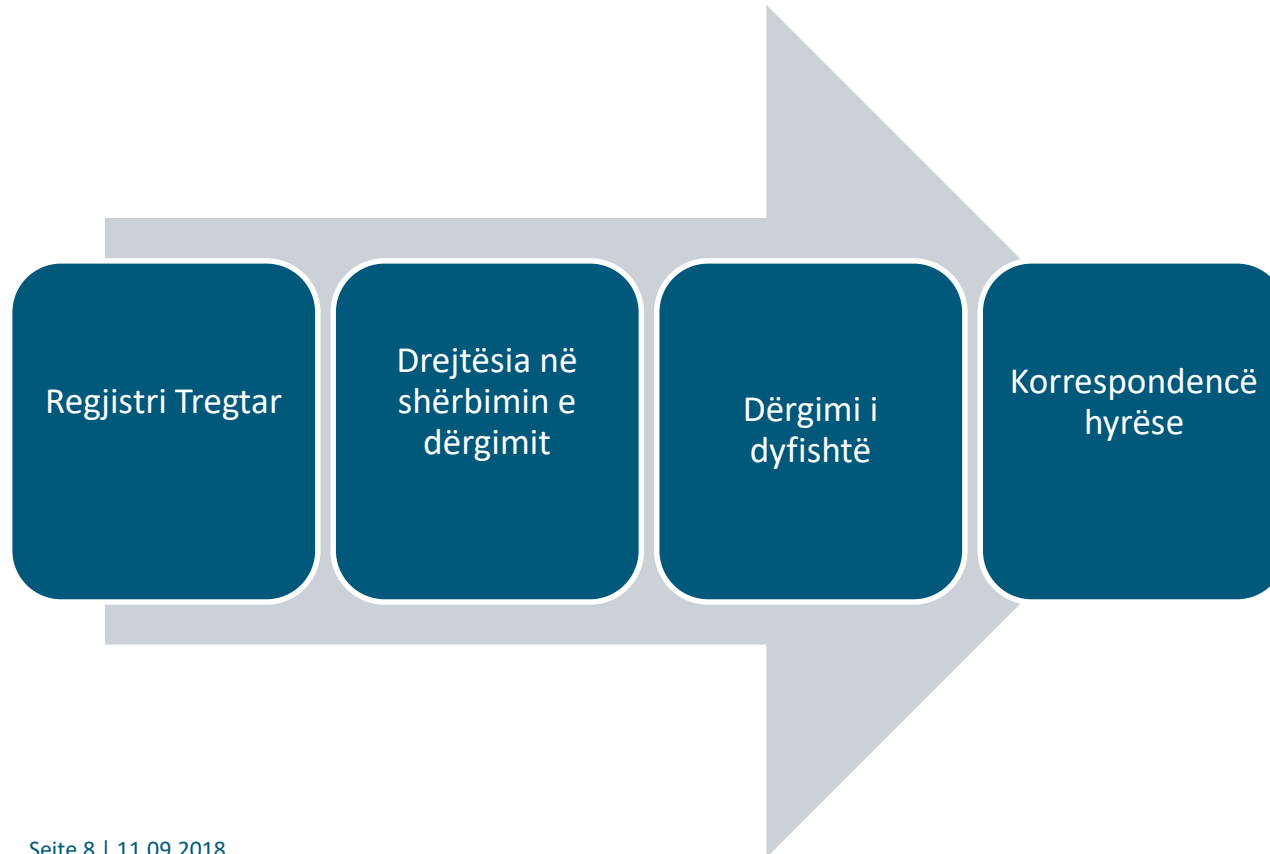
Procedura

- bankat, institucionet publike, drejtësia etj., e përdorin blokçeinin për sinkronizim në kohë reale të të dhënave dhe informacioneve
- Konteksti: aktivitetet e mbetura të vetme shpesh nuk janë të ndëshkueshme ose nuk mund të identifikohen si krim (jashtë kontekstit)
- Mbajtësit e mundshëm të noduseve janë bankat dhe shoqëritë e sigurimeve, autoritetet dhe ministritë

Përfitimet e biznesit

- Agregimi i të dhënave përcakton korrelacionet (përfshirë rendin kronologjik)
- Identifikimi i aktivitetit kriminal dhe, për rrjedhojë, procedimi penal i tyre bëhet më i lehtë

Dërgimi digjital i postës – i mbrojtur me blokçein



Faktet kyçe

- Rasti i përdorimit: Sigurimi (mbrojtja) i procesit të dërgimit / gjurmueshmëria
- Shpërndarja: Blokçein në komunitet

Procedura

- Atributet e përcaktuara dhe emërtimi i procesit shkruhen në blokçein në çdo hap të procesit
- Kjo mbajtje shënim e informacionit siguron një gjurmueshmëri të plotë dhe një rritje të paprekshmërisë

Vlera e biznesit

- Teknologjia blokçein mundëson kontroll dhe monitorim të përmirësuar të dërgimit elektronik
- Ruajtja me backup e të dhënave siguron menaxhim të afateve dhe proces të strukturuar raportimi