



Schweizerische Eidgenossenschaft  
Confédération suisse  
Confederazione Svizzera  
Confederaziun svizra

Savezni odjel za ekonomske poslove, obrazovanje i  
istraživanje (eng. EAER – *Economic Affairs, Education  
and Research*)

**Državno tajništvo za ekonomske poslove**

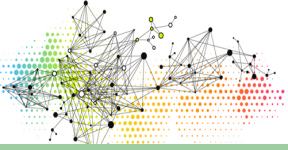
## 2. sastanak FINCOP-a

### Sličnosti i razlike između GFSM2014/ESA2010/SNA & IPSAS-a/EPSAS-a

Deon Tanzer

Savjetnik za međunarodni sustav statistike državnih financija, MMF, JI Europa

Beč: 23.4.2018.



# Pregledna prezentacija

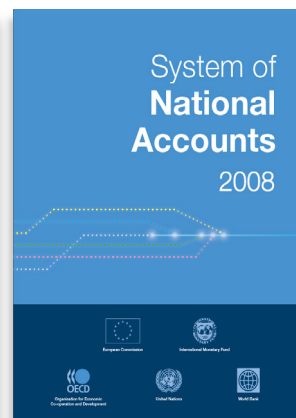
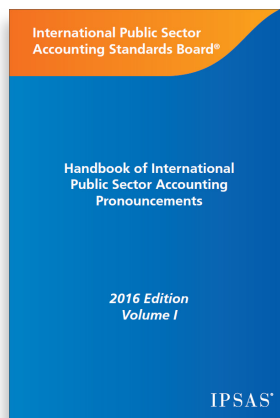
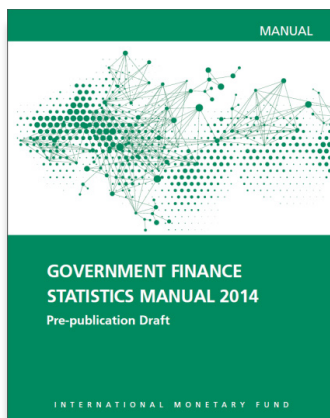
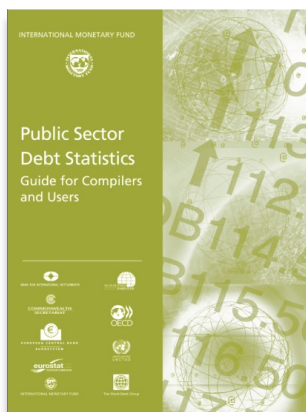
## Usporedba GFSM2014/ESA2010/SNA2008 & IPSAS-a

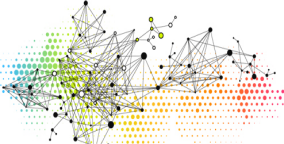
- Što je međunarodni sustav statistike državnih financija (GFS)?
- Što su Europski sustav nacionalnih i regionalnih računa i Sustav nacionalnih računa (ESA 2010 / SNA 2008)?
- U kakvom je odnosu GFS s fiskalnim ciklusom (planiranjem i izvršenjem proračuna (budžetiranjem) / **izvještavanjem** / izradom projekcija)?
- Dobivanje fiskalnog salda ESA 2010 iz računovodstva Zakona o proračunu
- GFS vs. računovodstveni standardi (Međunarodni računovodstveni standardi za javni sektor, IPSAS)
- Kritična pitanja u fiskalnom računovodstvu



# Međunarodni statistički standardi & standardi izvještavanja

IPSAS / GFSM 2014 / ESA 2010 / SNA 2008  
kao povezani standardi

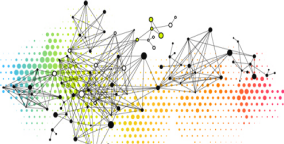




# Što je GFS?

## Pregled

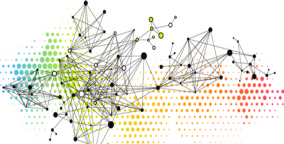
- Međunarodno kompatibilan računovodstveni okvir za fiskalne podatke
- Analizira razvoj poslovanja & položaja države u vremenskom rasponu
- Makroekonomska perspektiva – povezano s procjenom BDP-a
- Obično nije potpuno u skladu s proračunskim / nacionalnim računovodstvenim standardima
- U skladu sa SNA 2008 / ESA 2010 – osim klasifikacije



# Što je GFS?

## Pregled

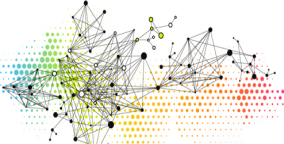
- GFS se upotrebljava za **analizu**
  - veličine države/= **deficit & dug u skladu s Maastrichtskim kriterijima**
  - doprinosa zbirnoj potražnji, investicijama & uštedama
  - utjecaja fiskalne politike na upotrebu resursa, monetarne uvjete, fiskalno opterećenje itd.
  - socijalno sigurnosne mreže
- GFS daje osnovne informacije za **mjerenje & monitoring**
  - fiskalnih pravila
  - strukturnih deficita
  - fiskalne održivosti – potreba da se vodi briga o imovini & obvezama
  - bruto & neto dug
- Međusektorski odnosi
- Vremenske serije + istraživanje + izrada projekcija



# Što su SNA 2008 / ESA 2010?

## Pregled

- Međunarodno kompatibilan računovodstveni okvir za sustavni i detaljni opis **ukupnog gospodarstva**, njegovih komponenata i odnosa s drugim gospodarstvima
- Može se upotrebljavati za analizu:
  - **strukture ukupnog gospodarstva** (npr. dodana vrijednost industrije, troškovi finalne potrošnje, uvoz & izvoz po grupama proizvoda)
  - **posebnih dijelova / aspekata gospodarstva** (npr. GFS, uštede i dug kućanstava, gospodarstvo regija)
  - **razvoj gospodarstva** (npr. rast BDP-a, stope inflacije)
  - **odnosa s drugim gospodarstvima** (npr. usporedbe državnog deficita, međuovisnost gospodarstava u EU-u)
- **GFS** je osnovni **gradivni blok** za izradu SNA / ESA



# GFS & fiskalni ciklus

## U kakvom su odnosu?

1.

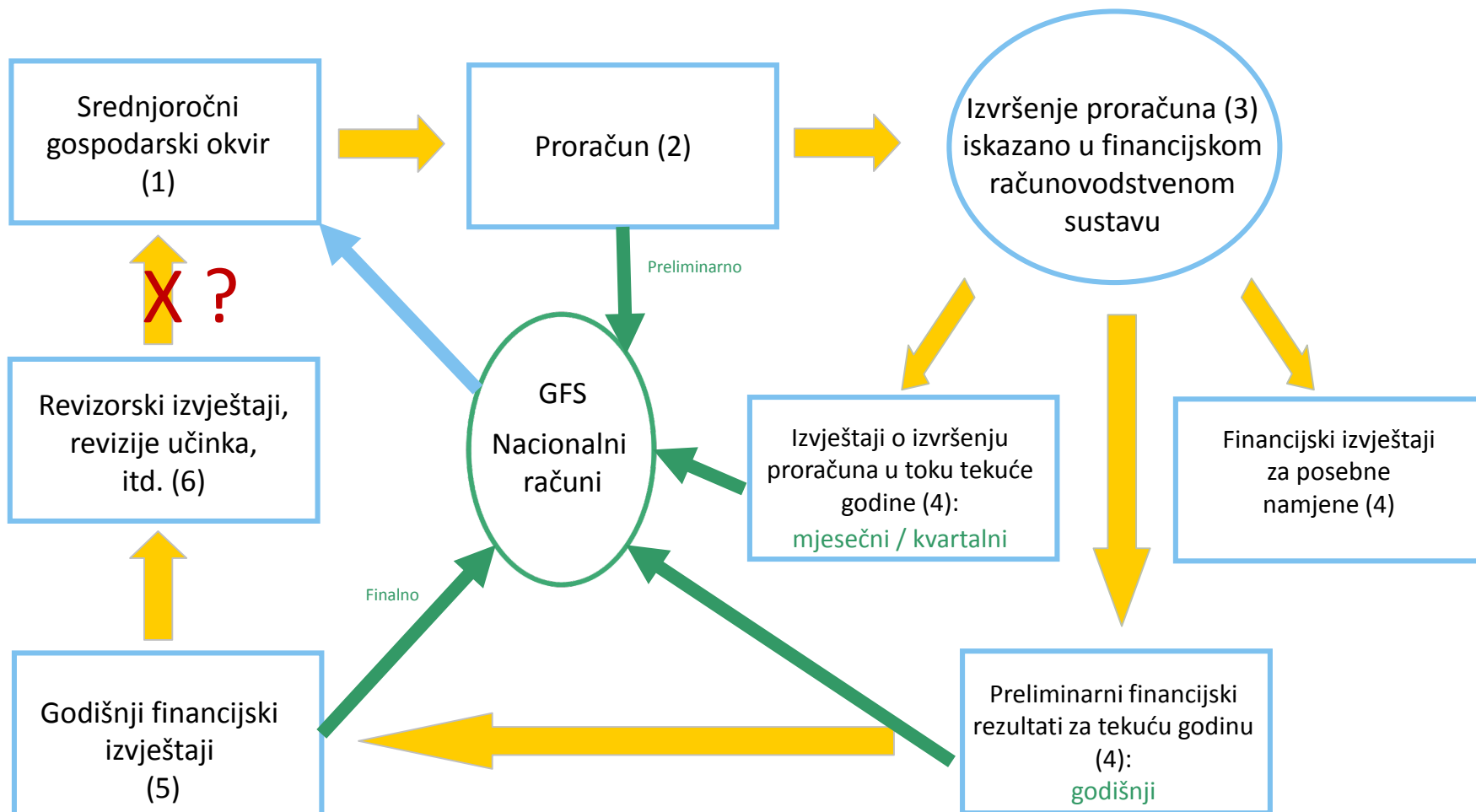
- GFS je sastavni dio **fiskalnog ciklusa**
- Uzajamno je povezan **s računovodstvenim podacima**
- Jesu li računovodstvo & GFS **kompatibilni**?
  - Ne → može ugroziti planiranje & monitoring proračuna – npr. GFS & BDP se upotrebljavaju za fiskalna pravila
  - Npr. je li kontni plan povezan s klasifikacijom u skladu s GFSM 2014 / ESA 2010?
- **Obuhvat države**
  - Proračunska središnja vs. opća država
  - Izvanproračunske jedinice & agencije
  - Javna poduzeća definirana kao dio države?
- Zakon o proračunu, Zakon o javnom dugu, Zakon o upravljanju javnim financijama – **isti računovodstveni standardi**?



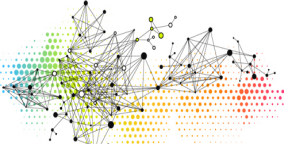
# GFS & fiskalni ciklus

## U kakvom su odnosu?

2.



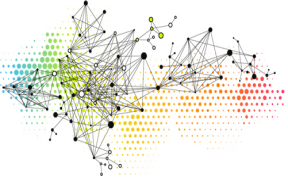




# Upotreba računovodstvenih podataka u GFS-u

## Računovodstveni standardi za javni sektor nisu uvijek = GFS

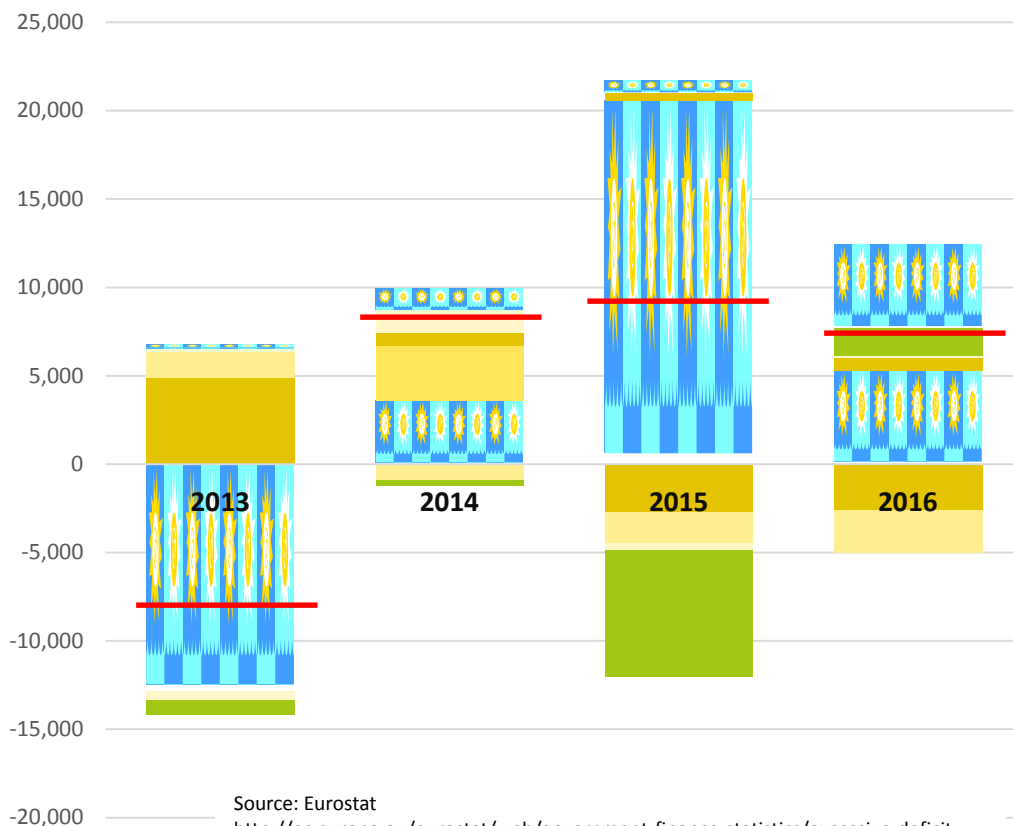
- Fiskalni računovodstveni podaci prikupljaju se u kontekstu nacionalnog **zakona o proračunu ili fiskalnog zakona** ...
- ... i/ili drugih sličnih zakona
- Zakoni često odgovaraju **potrebama** nacionalne **proračunske politike** → obično se podnose izvještaji o izvršenju zakonodavnoj vlasti
- Izlazni rezultati fiskalnih računovodstvenih podataka često se **izrađuju izvan konteksta ESA 2010 / GFSM 2014**
- Često ima **nekoliko računovodstvenih standarda** u širem javnom sektoru (npr. različiti standardi za proračunske korisnike; posredni (nedirektni) proračunski korisnici; javna poduzeća)



# Dobivanje podatka o neto zaduživanje/neto posuđivanje (eng. NLB) iz računovodstvenih podataka

## Njemačka 2013.-2016., potrebna usklađivanja

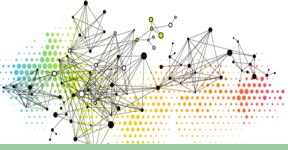
Usklađenja salda u skladu sa Zakonom o proračunu s NLB-om u skladu s ESA 2010



- (8) Ostalo
- (7) NLB drugih subjekata
- (6) Fiskalni saldo drugih subjekata
- (5) Usklađenja vremenski razgraničenih obveza
- (4) Usklađenja vremenski razgraničenih potraživanja
- (3) Razlika između gotovine i dospjele kamate
- (2) Uključiti investicije
- (1) Isključiti financijske transakcije
- Saldo u skladu sa Zakonom o proračunu

NLB: Neto zaduživanje/neto posuđivanje ili fiskalni saldo

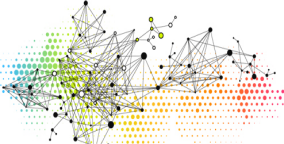
Source: Eurostat  
<http://ec.europa.eu/eurostat/web/government-finance-statistics/excessive-deficit-procedure/edp-notification-tables>



# Što je IPSAS?

## Pregled

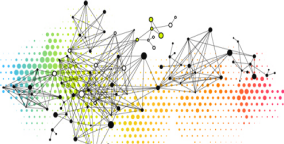
- Skup računovodstvenih standarda za **subjekte javnog sektora** radi izrade financijskih izvještaja.
- Na temelju Međunarodnih standarda financijskog izvještavanja (**IFRS**)
- **Kompatibilni** s međunarodnim **statističkim** standardima
- Cilj im je povećati kvalitetu financijskog izvještavanja opće namjene, što dovodi do
  - **bolje informiranih procjena** pri donošenju odluka o alokaciji resursa
  - **bolje transparentnosti & odgovornosti**
- Sveobuhvatni **obračunski** računovodstveni standardi
- Osnova za izvještavanje u skladu s **GFS-om**



# GFS vs. računovodstveni standardi (IPSAS)

## Sličnosti & razlike

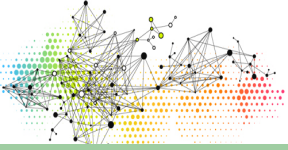
- Sličnosti
  - **Obračunsko** računovodstvo
  - **Sveobuhvatni financijski izvještaj** (izvještaj o poslovanju, bilanca, izvještaj o novčanom toku)
  - **Obuhvat** (opća država / javni sektor)
  - **Periodično** izvještavanje
- Razlike
  - **Ciljevi** – gospodarski utjecaj vs. financijski učinak & položaj
  - **Izvještajni subjekt** – (pod)sektor vs. kons. gospodarski subjekt
  - **Kriteriji priznavanja** – rezerviranja, usklađenje vrijednosti, odgode
  - **Valorizacija** – tržišna/nominalna vs. fer/povijesna
  - **Revalorizacija** – ostali gospodarski tokovi vs. (ne)ostvarena dobit
  - Računovodstveno praćenje **zaliha, sredstava iz vlastitih izvora**



# Računovodstveni standardi (IPSAS) vs. GFS

## Primjer: kriteriji priznavanja – rezerviranja

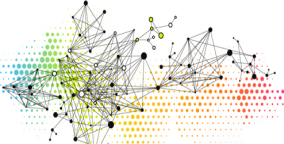
- Računovodstvo upotrebljava obračunsko računovodstvo na principu kontinuiteta pri čemu
  - rezerviranja predstavljaju tekuće obveze na temelju vjerojatnih **budućih odljeva** ili uslužnog potencijala. **Pravodobnost** i iznos **su promjenjivi**.
- U skladu s ESA 2010 upotrebljava se **stvarno vrijeme** poslovnog događaja kao načelo obračunskog računovodstva
  - kad ekonomska vrijednost nastaje, kad se mijenja ili gasi
  - Kad potraživanja i obveze nastanu, kad se prenesu ili otkažu
  - u tim se slučajevima ne iskazuju rezerviranja



## IPSAS vs. GFS – primjer

# Nacrt standarda 63 za socijalna davanja – predložene definicije

- Socijalna davanja – IPSAS ih isključuje (time se bavi drugdje)
  - primanja zaposlenih
  - mirovine državnih službenika
  - univerzalna zdravstvena zaštita
  - pomoć za ublažavanje posljedica izvanrednih događaja
- Socijalna davanja – GFSM 2014 obuhvaća
  - primanja zaposlenih koja pokrivaju socijalni rizik (npr. porodiljni dopust)
  - sve mirovine koje pokriva vlada (državne mirovine, mirovine državnih službenika, ...)
  - univerzalnu zdravstvenu zaštitu ...
  - ... ali ne obuhvaća direktna plaćanja kućanstava
  - tekuće troškove pomoći za ublažavanje posljedica izvanrednih događaja



# Fiskalno računovodstvo & GFS

## Kritična pitanja

- Pravodobni, dosljedni & sveobuhvatni podaci
- Izvan bilance? Poduzeća u vlasništvu države / JPP-i / cestovni fondovi / posredni proračunski korisnici
- (Super)dividende / privatizacije / injekcije kapitala
- Bolnice / sveučilišta / socijalna zaštita / mirovine
- Nefinancijska imovina – teško je izraditi bilancu
- Procjene prihoda (porezi, socijalne naknade)
  
- Prijelaz na IPSAS – **korak po korak**



# Pitanja?