

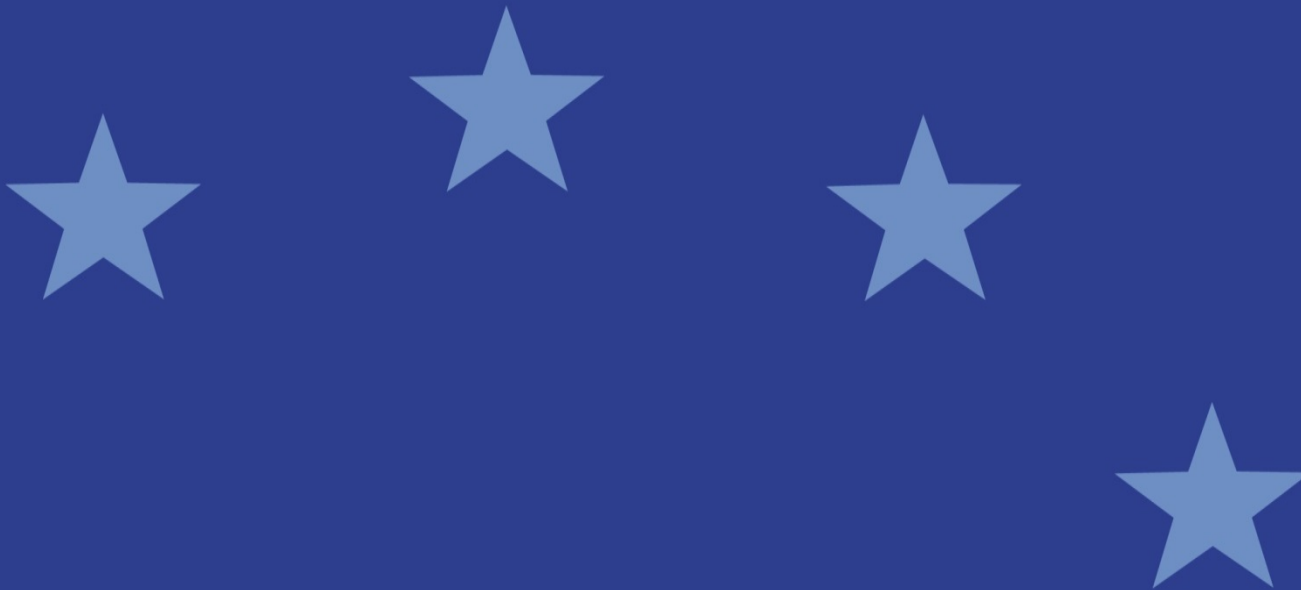


European Securities and
Markets Authority

ESMA
31 mars 2022

Formati i vetëm elektronik evropian (ESEF)

Eduardo-Javier Moral Prieto





ESEF

1. Konceptet e përgjithshme dhe kërkesat kryesore

2. Procesi i prodhimit të një raporti ESEF XBRL

3. Hapat e ardhshëm



Mandati i ESEF për ESMA

ESMA -s në ESEF përmbahet në **Direktivën e rishikuar të Transparencës ***

- Neni 4 (7) thotë se

*do të zhvillojë draft **standardet teknike rregullatore për të specifikuar formatin e raportimit elektronik***

- Teksti (26) thekson se:

*Një format elektronik i **harmonizuar** do të*

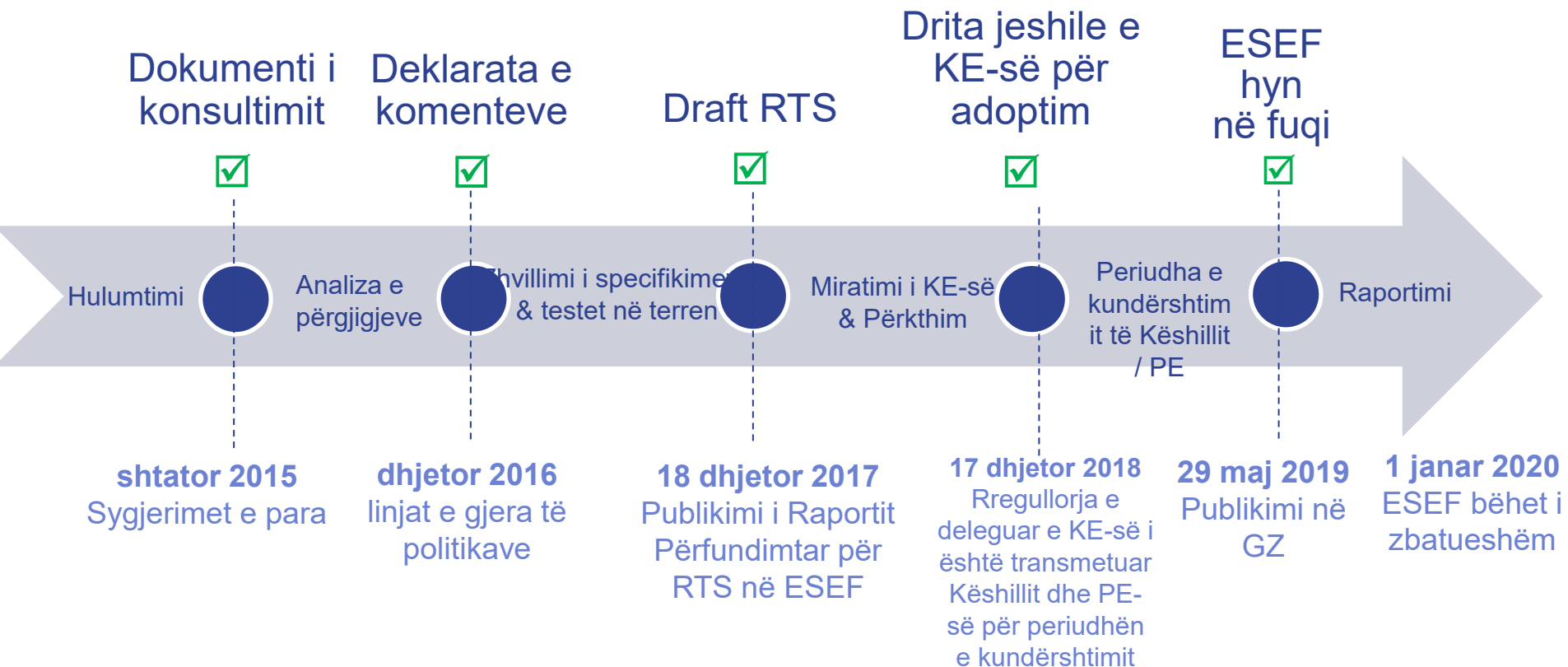
- ***lehtësoje raportimin***
- ***lehtësojë qasjen,***

analizen

dhe krahasueshmërisë së raporteve financiare vjetore.

* Direktiva 2004/109 / KE e rishikuar nga Direktiva 2013/50 / BE

Pasqyrë e procesit të zhvillimit



* Rregullorja e deleguar e Komisionit (BE) 2019/815 e datës 17 dhjetor 2018 që plotëson Direktivën 2004/109 / KE të Parlamentit Evropian dhe të Këshillit në lidhje me standardet teknike rregullatore për specifikimin e një formati të vetëm të raportimit elektronik





Kërkesat kryesore të ESEF

- **Të gjitha AFR-të do të përgatiten në formatin xHTML + Pasqyrat Financiare të Konsoliduara IFRS** do të shënohen duke përdorur etiketat XBRL
- **1 dokument, 2 shikime** : Etiketat e ngulitura në dokument të lexueshëm nga njeriu nëpërmjet *InlineXBRL* teknologjisë
- **Taksonomia ESEF** = Taksonomia SNRF përfshirë përshtatjen e kufizuar nga ESMA
- **Modeli i taksonomisë së hapur**: taksonomia mund të zgjerohet nëse nuk ekziston asnjë etiketë ekzistuese sipas SNRF-ve që pasqyron kuptimin e synuar kontabël të zbulimit
- **Ankorimi** : të gjitha zgjerimet duhet të ankorohen, dmth. “të jenë të lidhura”, me elementin më të afërt të taksonomisë SNRF
- **Niveli i etiketimit** : etiketimi i detajuar i deklaratave kryesore, etiketimi i bllokut të shënimeve (nga 2022)
- Rregullorja ESEF do të **përditësohet çdo vit** në bazë të përditësimit të taksonomisë SNRF



Kujt i aplikohen kërkesat e ESEF?



- Për të gjithë emetuesit me letra me vlerë të pranuar për tregtim në tregjet e rregulluara nën detyrimin për të paraqitur raportet financiare vjetore publike (AFR) do të përgatiten në xHTML .
 - Nuk ka detyrime shtesë vetëm për përgatitësit e pasqyrave financiare individuale →  gleif-19ar
 - Raportet financiare vjetore që përmbajnë pasqyra financiare të konsoliduara (SNRF) do të shënohen - 
- Për AFR-të që përmbajnë pasqyra financiare për vitet financiare që fillojnë më ose pas datës 1 janar 2020 *.
- Afati i publikimit i përcaktuar në nenin 4.1 të DT mbetet i pandryshuar.

* Ju lutemi vini re se bashkë-ligjvënësit prezantuan një opsion shtet-anëtar për të shtyrë detyrimin e ESEF-it me një vit



Si duket një skedar

20161231_iXBRLviewer.html

Financial statements

Consolidated Income Statement

Millions of euro

	Notes	2016	of which with related parties	2015	of which with related parties
Revenue					
Revenue from sales and services	7.a	68,604	4,550	73,078	5,583
Other revenue and income	7.b	1,988	20	2,582	314
	<i>[Subtotal]</i>	70,592		75,658	
Costs					
Electricity, gas and fuel purchases	8.a	32,039	6,603	37,844	7,089
Services and other materials	8.b	17,393	2,577	16,457	2,431
Personnel	8.c	4,637		5,313	
Depreciation, amortization and impairment losses	8.d	6,355		7,612	
Other operating expenses	8.e	2,783	312	2,654	54
Capitalized costs	8.f	(1,069)		(1,539)	
	<i>[Subtotal]</i>	61,538		68,141	
Net income(expense) from commodity contracts measured at fair value	9	(133)	29	168	(24)
Operating income		8,921		7,685	
Financial income from derivatives	10	1,884		2,455	
Other financial income	11	2,289	21	1,563	15
Financial expense from derivatives	10	2,821		1,505	

... Si një faqe standarde në internet

Financial statements
Consolidated Income Statement

Millions of euro

	Notes	2016	of which with related parties
Revenue			
Revenue from sales and services	7.a	68,604	4,550
Other revenue and income	7.b	1,688	20
	[Subtotal]	70,292	
Costs			
Electricity, gas and fuel purchases	8.a	32,059	6,603
Services and other materials	8.b	117,389	2,577
Personnel	8.c	4,697	
Depreciation, amortization and impairment losses	8.d	6,355	
Other operating expenses	8.e	2,783	312
Capitalized costs	8.f	(1,868)	
	[Subtotal]	61,338	
Net income/(expense) from commodity contracts measured at fair value	9	(133)	29
Operating income		8,821	
Financial income from derivatives	10	1,884	
Other financial income	11	2,289	21
Financial expense from derivatives	10	2,821	
Other Financial Income	14	4,352	29

Inline XBRL

Highlight all tags

Line item
ifrs-full:Revenue

Value
€ 68,604,000,000.00

Period
2016-01-01 to 2016-12-31

Units
iso4217:EUR

Entity
549300JD2GHO6WGR597

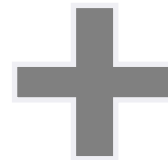
... Si një shtresë shtesë informacioni që mund të shfaqet kur klikoni në një element të caktuar të etiketuar

- Në një raport iXBRL , etiketat XBRL janë "të fshehura" brenda dokumentit xHTML → është një shtresë shtesë informacioni, e cila e bën dokumentin të lexueshëm nga makineri, përveçse të lexueshëm nga njeriu.
- Etiketat mund të vizualizohen duke përdorur, për shembull, një shikues Inline XBRL, i cili lejon shfaqjen e etiketave (banderolin e purpurt) kur klikoni në një element të caktuar të etiketuar.

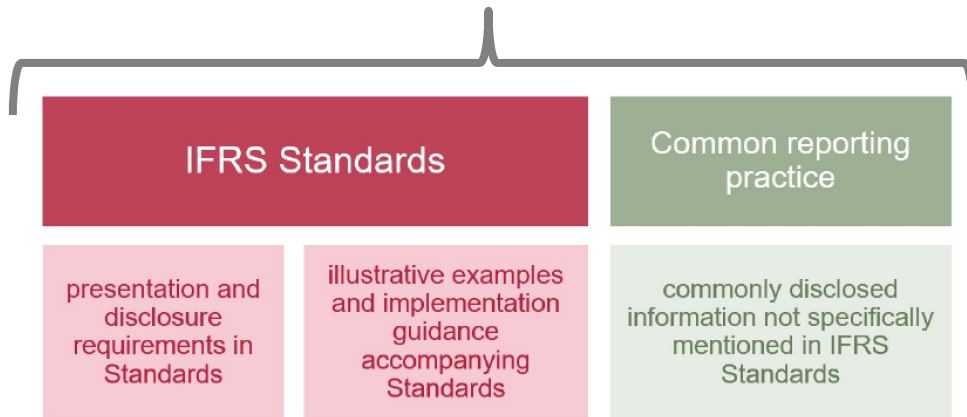
Taksonomia ESEF

Taksonomia ESEF

Taksonomia e SNRF-ve



Përshtatje teknike e kufizuar e ESMA



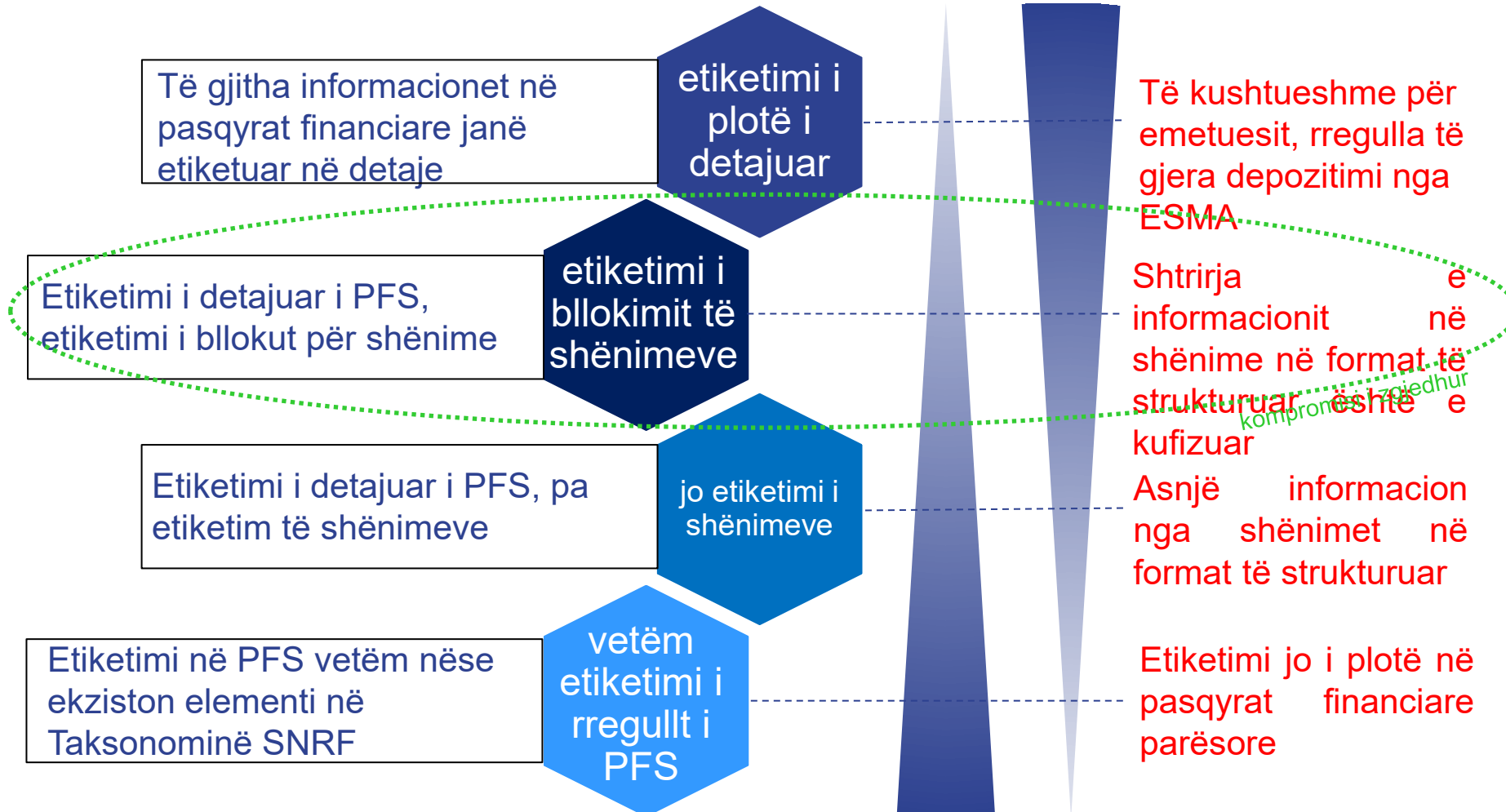


Shënimi i zbulimeve (etiketimi)

- **Shënimi** = aplikimi për zbulimin e etiketave përkatëse XBRL
- Përgatitësit duhet t'i shënjojnë deklaratat e tyre me **elementin taksonomik** që ka kuptimin më të afërt kontabël me zbulimin e shënuar
- Nëse elementi më i afërt i taksonomisë keqinterpretton kuptimin kontabël të dhënies së informacioneve shpjeguese, emetuesit do të krijojnë një **element taksonomie shtesë**
- Elementet shtesë duhet të **ankorohen** në **elementin bazë të taksonomisë** që ka kuptimin më të afërt kontabël
 - Ankorimi u siguron përdoruesve fundorë një kuptim më të mirë të kuptimit të artikujve shtesë dhe lehtëson përdorshmërinë e tyre në analizën e të dhënave në shkallë të gjerë

Niveli i etiketimit kërkohet nga ESEF RTS

Të dhëna shumë të grimcuara



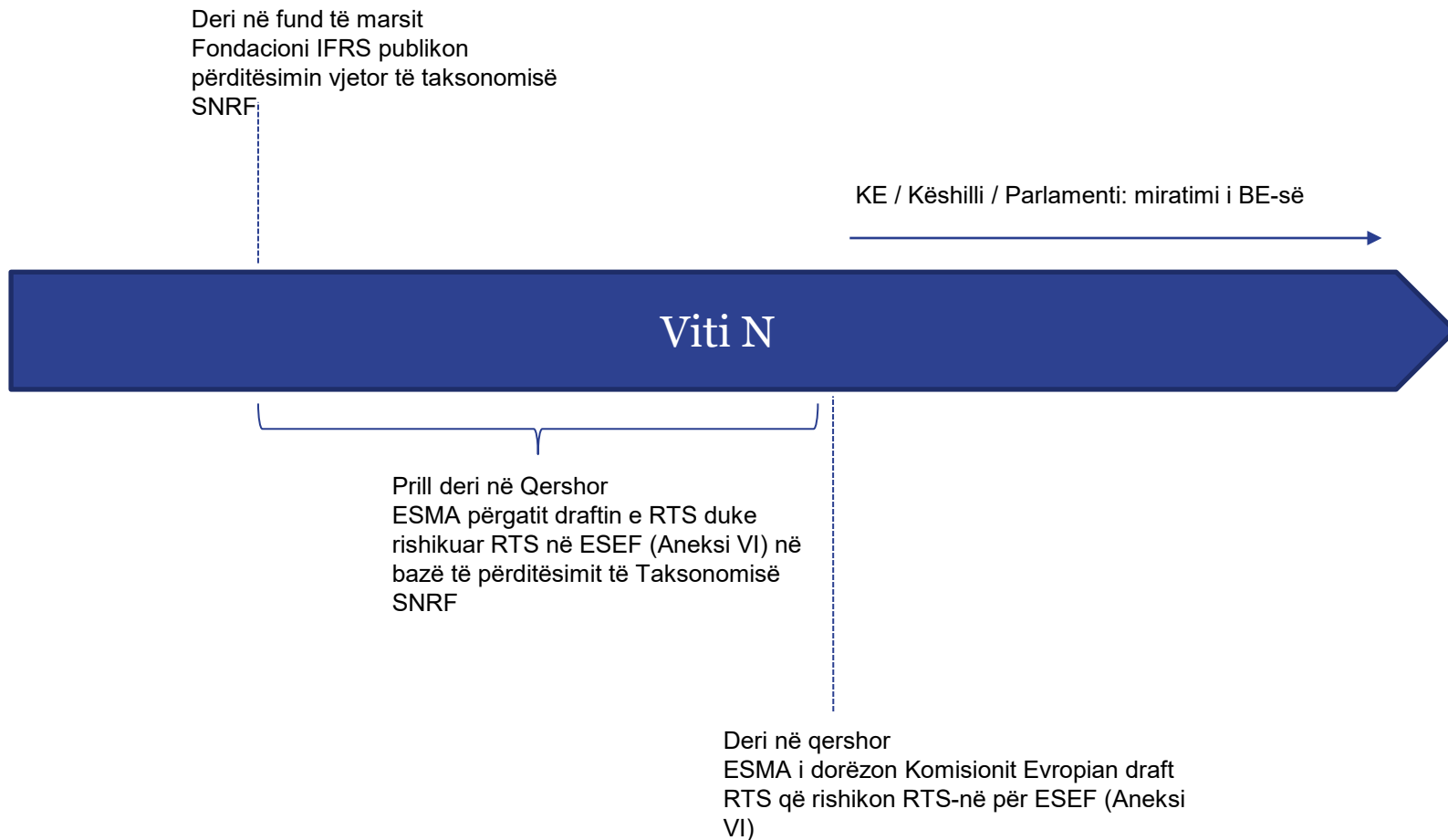
Lehtë për t'u



Niveli i etiketimit kërkohet nga ESEF RTS

	FS të konsoliduara sipas SNRF-ve	pasqyrat financiare individuale
pasqyrat financiare primare	e detyrueshme nga 2020 *	vullnetare (nëse MS ofron taksonomi)
bllok etiketimit të shënimeve	e detyrueshme nga viti 2022	
etiketimi i detajuar i shënimeve	vullnetare	

RTS në ESEF - do të përditësohet çdo vit





ESEF

1. Konceptet e përgjithshme dhe kërkesat kryesore

2. Procesi i prodhimit të një raporti ESEF XBRL

3. Hapat e ardhshëm

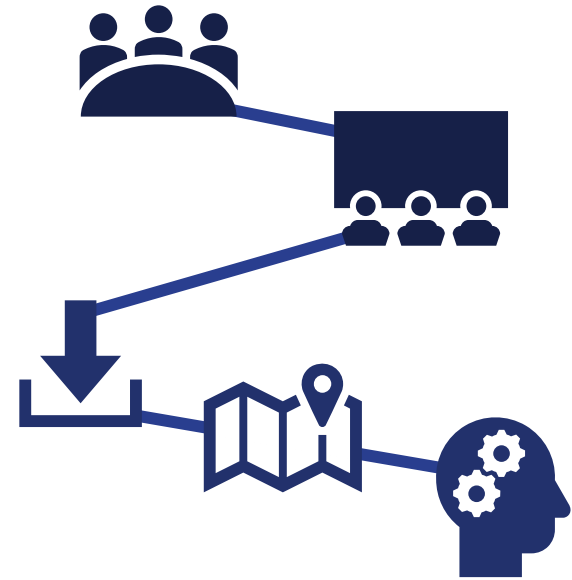
Procesi i prodhimit të një raporti

1

- Njihuni me kërkesat e ESEF
- Njihuni me Taksonominë ESEF

2

Përgatitni një tabelë korrelacioni (hartë)
Aplikoni etiketat e taksonomisë bazë
Vlerësoni nevojën për të krijuar një shtesë



Përgatitja e një tabele korrelacioni (hartë)

**Pasqyrat
financiare**

	A	B	C
1	Account	Description	Type
2	11005	Goodwill	Balance
3	11010	Development	Balance
4	12020	Acquisition Plant Equipment	Balance
5	12030	Acquisition Plant Equipment this year	Balance
6	12040	Disposal Plant Equipment	Balance
7	12050	Accumulated Depreciations	Balance
8	12060	Depreciation this year	Balance
9	12070	Accumulated Write up	Balance
10	12080	Write up this year	Balance
11	12090	Accumulated Write Down	Balance
12	12100	Write down this year	Balance
13	12105	Reversal of Depreciation	Asset
14	16310	Trade Receivables - Domestic	Asset
15	16315	Trade Receivables - Foreign	Balance
16	16320	Other Receivables	

**Taksonomia
ESEF**

XBRL Taxonomy [vico-2007-01-01]

- Balance Sheet
 - Balance Sheet
 - Assets
 - Fixed Assets
 - Tangible Fixed Assets
 - Land
 - Plant and Machinery
 - Tangible Fixed Assets, Total
 - Intangible Fixed Assets
 - Goodwill
 - Patents
 - Intangible Fixed Assets, Total
 - Fixed Assets, Total
 - Current Assets
 - Accounts Receivable
 - Cash and Cash Equivalents

**Koncept
i**

Goodwill

Etiketimi i Pasqyrave Financiare Primare

- Të gjithë numrat në një monedhë të deklaruar të shpalosur në Pasqyrat Financiare Primare duhet të shënohen → kërkesat e detajuara të etiketimit

CONSOLIDATED BALANCE SHEET

Assets

In € millions

Goodwill

Intangible assets

Flight equipment

Other property, plant and equipment

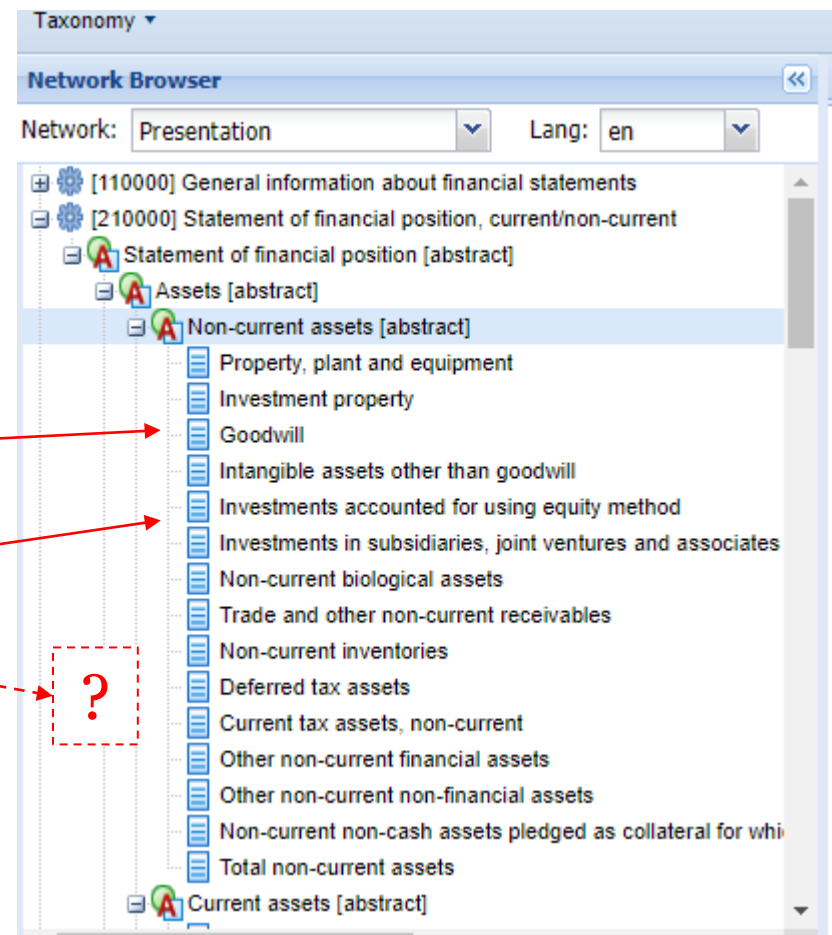
Investments in equity associates

Pension assets

Other financial assets

Deferred tax assets

Other non-current assets



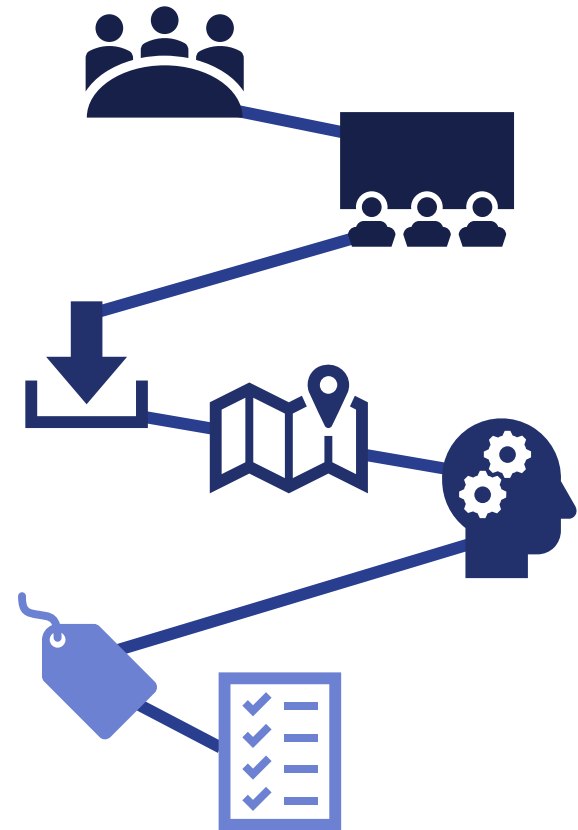
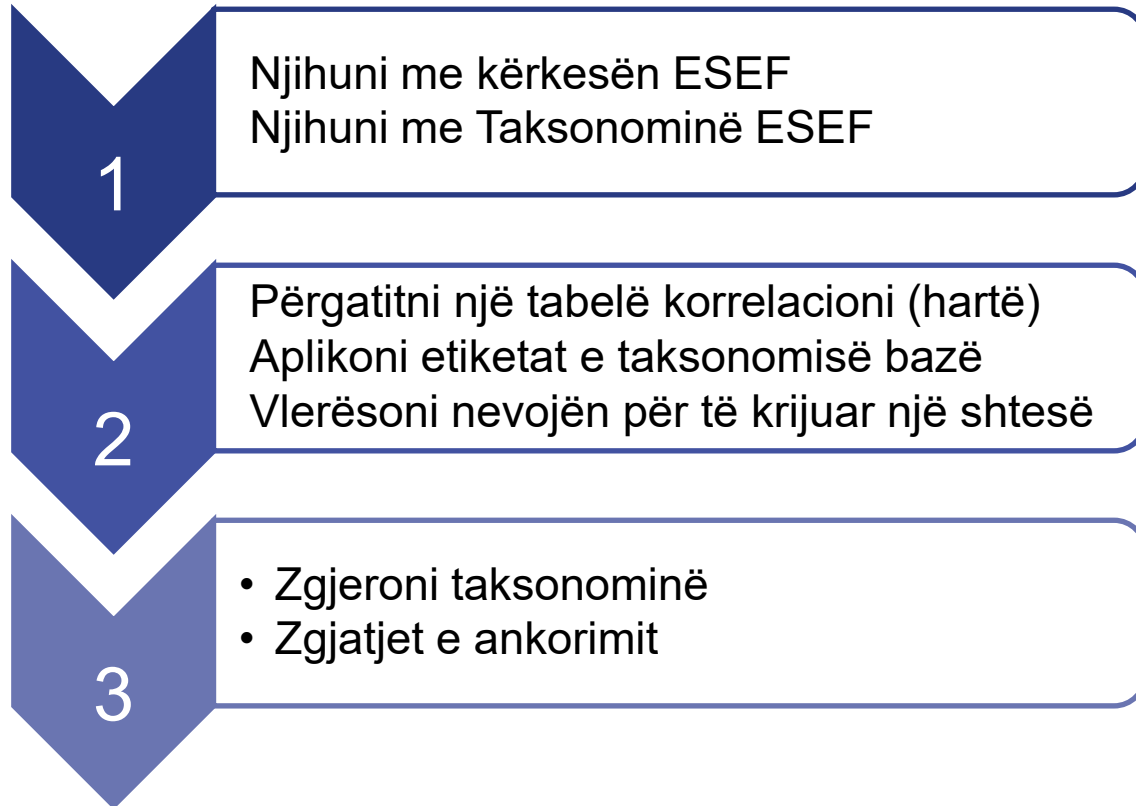
Taxonomy

Network Browser

Network: Presentation Lang: en

- [110000] General information about financial statements
- [210000] Statement of financial position, current/non-current
 - Statement of financial position [abstract]
 - Assets [abstract]
 - Non-current assets [abstract]
 - Property, plant and equipment
 - Investment property
 - Goodwill
 - Intangible assets other than goodwill
 - Investments accounted for using equity method
 - Investments in subsidiaries, joint ventures and associates
 - Non-current biological assets
 - Trade and other non-current receivables
 - Non-current inventories
 - Deferred tax assets
 - Current tax assets, non-current
 - Other non-current financial assets
 - Other non-current non-financial assets
 - Non-current non-cash assets pledged as collateral for whi
 - Total non-current assets
 - Current assets [abstract]

Procesi i prodhimit të një raporti





Zgjerimi i taksonomisë dhe ankorimi i zgjerimeve

Shembulli 1 : Bilanci i gjendjes së një emetuesi evropian

CONSOLIDATED BALANCE SHEET

Assets

In € millions

Goodwill

Intangible assets

Flight equipment

Other property, plant and equipment



Elementet e zgjatjes



Elementet e përfshira në Taksonominë SNRF



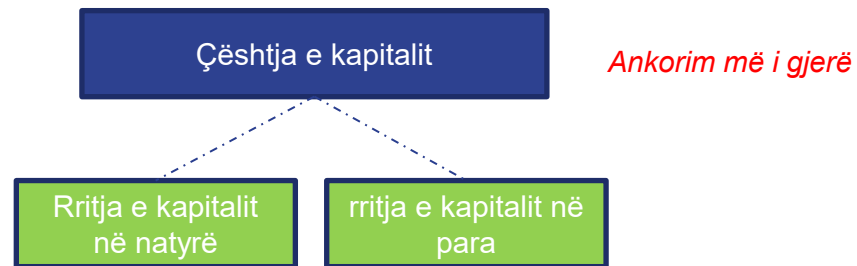
Pajisjet



Prona, impiantet dhe pajisjet

Ankorim më i gjerë

Shembulli 2: shembull nga një pasqyrë S e ndryshimeve të kapitalit neto



Elementet bazë të taksonomisë (të përfshira në Taksonominë SNRF)

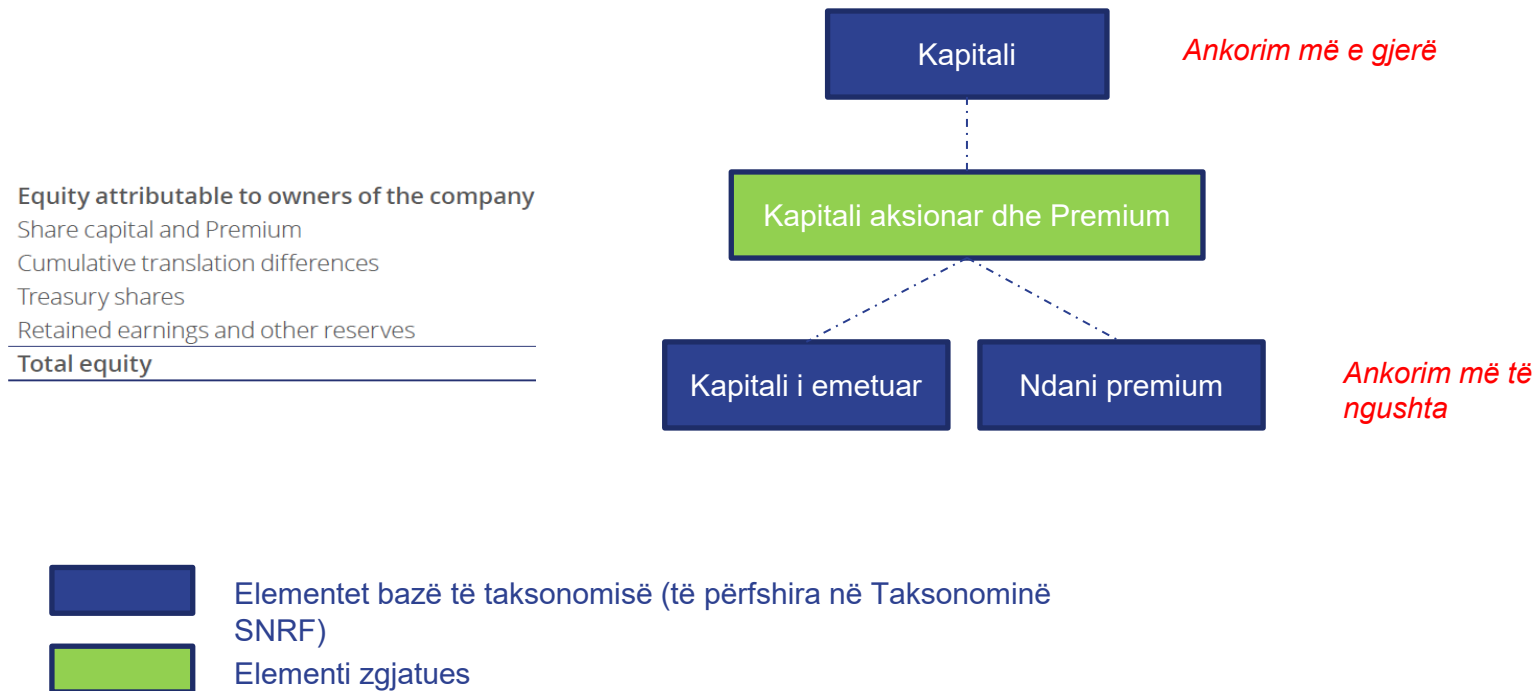


Elementi zgjatues



Zgjerime të kombinimit

Shembulli 3: shembull nga bilanci i një emetuesi evropian

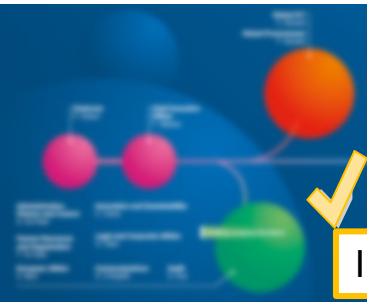


Çfarë të etiketoni

Consolidated balance sheet

Assets

Intangible assets	1,864	✓
Property, plant and equipment		
Financial assets		
Investments in equity instruments		
Investments in debt instruments		
Other financial assets		
Other assets		
Liabilities		
Financial liabilities		
Other liabilities		
Equity		
Equity attributable to owners of the parent		
Equity attributable to non-controlling interests		



IMAZHET

I detajuar etiketimi i PFS të detyrueshme nga viti 2020

TË DHËNAT NË TEKST

€131 ✓

Changes in accounting policies

- New IFRS standards, amendments and interpretations effective as of January 1, 2022
- Amendments to IFRS 16 "Leases" (effective 2022)
- Amendments to IAS 8 "Accounting Policies, Changes in Estimates and Errors" (effective 2022)

Bllokimi i etiketimit të Shënimeve është i detyrueshëm nga viti 2022

Information by geographic area

As of December 31, 2021

Assets	2021	2020	2021	2020
Intangible assets	131	131	131	131
Property, plant and equipment	131	131	131	131
Financial assets	131	131	131	131
Investments in equity instruments	131	131	131	131
Investments in debt instruments	131	131	131	131
Other financial assets	131	131	131	131
Other assets	131	131	131	131
Liabilities	131	131	131	131
Financial liabilities	131	131	131	131
Other liabilities	131	131	131	131
Equity	131	131	131	131
Equity attributable to owners of the parent	131	131	131	131
Equity attributable to non-controlling interests	131	131	131	131

(1) Excluding financial assets, derivatives and deferred tax assets ✓

SHËNIMET

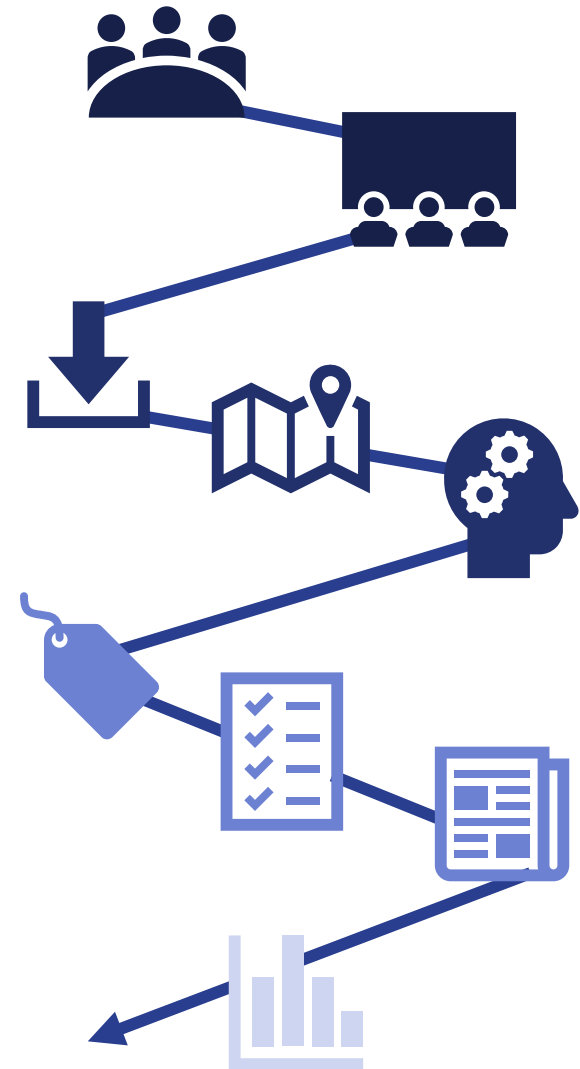
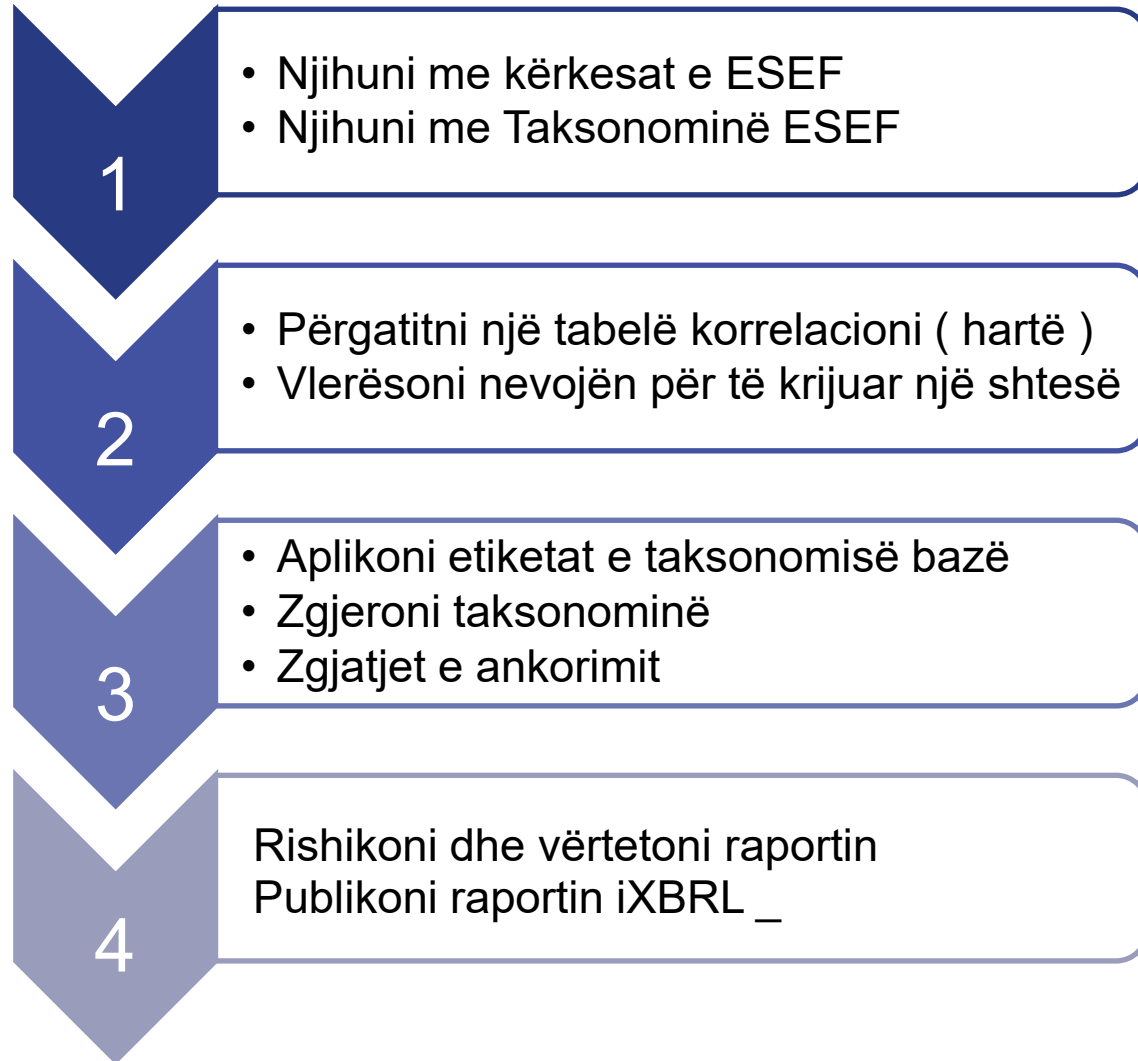


33% ✓

TË DHËNAT NË GRAFIKË

... Mbi baza vullnetare

Procesi i prodhimit të një raporti

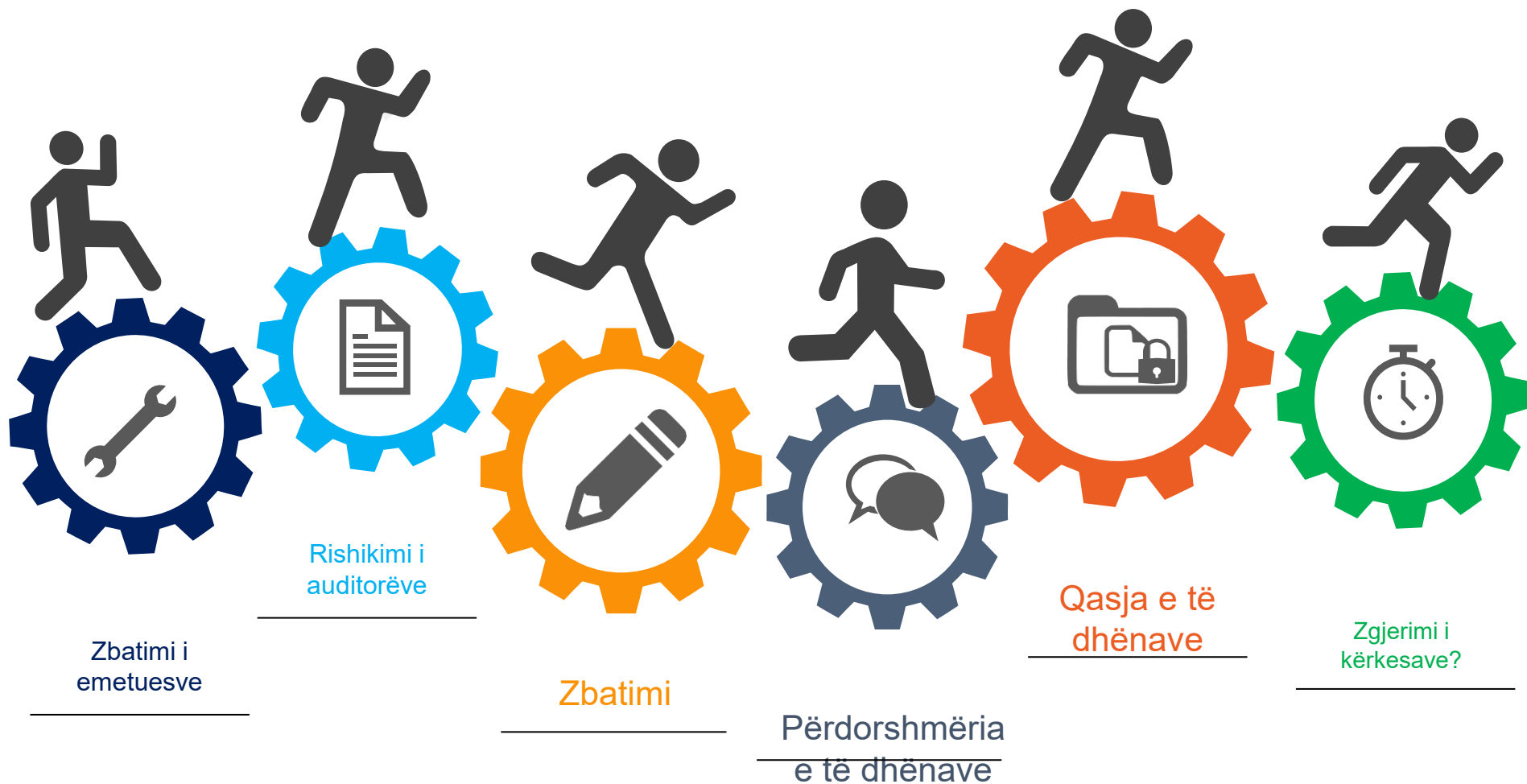




ESEF

1. Konceptet e përgjithshme dhe kërkesat kryesore
2. Procesi i prodhimit të një raporti ESEF XBRL
3. Hapat e ardhshëm

6 sfida përpara







Ju lutemi vini re se përmbajtja e këtij prezantimi bazohet në deklaratat e stafit dhe nuk është miratuar zyrtarisht nga bordi mbikëqyrës i ESMA-s dhe/ose kryetari i ESMA-s

Faleminderit per vemendjen!