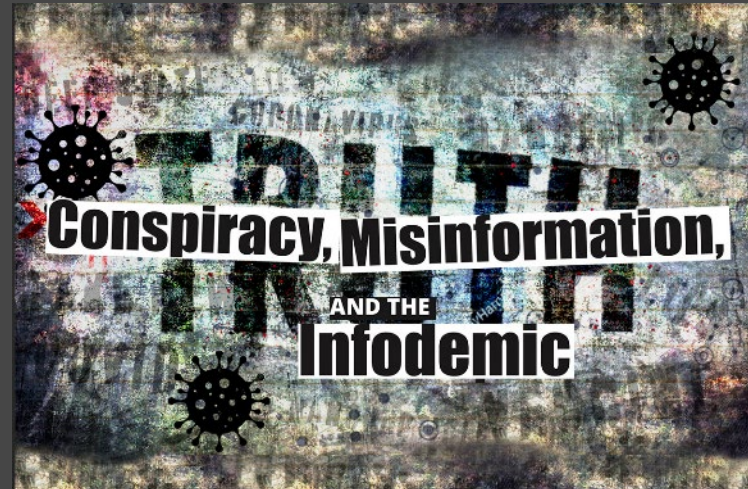
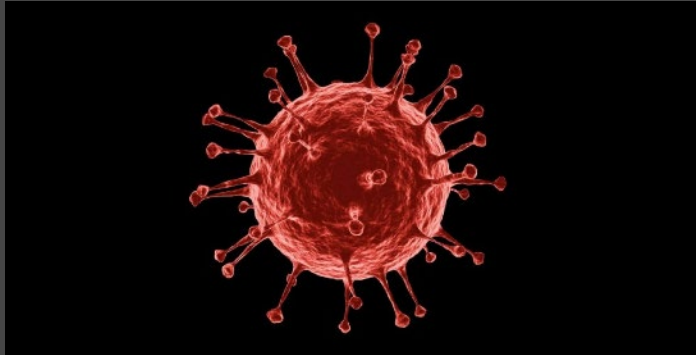


Snalaženje u izazovnim vremenima za javni i korporativni sektor, uz pomoć financijskog i nefinancijskog izvještavanja

Konferencija Svjetske banke, Beč
Bernhard Schatz
Studeni/novembar 2022.



Današnja su vremena izazovna...



...ljudi preživljavaju samo ako surađuju!

Kakve to ima veze s izvještavanjem?



**Dokazivanje
kompetentnosti**



**Integritet i
transparentnost**



**Dosljednost /
pouzdanost**



Odgovornost



Donošenje odluka

Izvještavanje je namijenjeno za stvaranje povjerenja.

Dokazivanje kompetentnosti

Primjer financijskog izvještavanja u kontekstu dokazivanja kompetentnosti:

- Koja je vrsta imovine potrebna za pružanje usluga?
- Na koji je način najbolje iskoristiti neiskorištenu imovinu?
- Koje vrste sredstava treba dodijeliti za održavanje razine usluge?

Primjer zemlje: Upravljanje imovinom u Australiji



Državni subjekti u Australiji dužni su izraditi planove upravljanja imovinom koje trebaju prikazati u financijskim izvještajima. Grad Sydney u financijskim izvještajima izvještava o ključnim indikatorima učinka za upravljanje imovinom, npr.: pokazatelj *obnova* (troškovi revitalizacije / amortizacija i umanjenje/ispravak vrijednosti), pokazatelj *neobavljenih radova na imovini* (procjena troškova dovođenja imovine na zadovoljavajuću razinu usluge / neto knjigovodstvena vrijednost imovine), pokazatelj održavanja imovine, trošak dovođenja imovine na dogovorenu razinu usluge.

Council of the City of Sydney

Special Schedules 2020

Report on Infrastructure Assets (continued) as at 30 June 2020

\$ '000	Amounts 2020	Indicator 2020	Prior periods 2019	2018	Benchmark
Infrastructure asset performance indicators (consolidated) ¹					
1. Buildings and infrastructure renewals ratio ¹					
Asset renewals ²	40,737	51.17%	57.28%	61.47%	>=100.00%
Depreciation, amortisation and impairment	79,617				
1a. Buildings and infrastructure renewals ratio (alternate) ¹					
Asset renewals ²	40,737				
Required asset renewal (per adopted asset management strategy)	64,133	63.52%	64.40%	67.39%	>100.00%
2. Infrastructure backlog ratio ¹					
Estimated cost to bring assets to a satisfactory standard	54,559	1.69%	1.98%	2.00%	<2.00%
Net carrying amount of infrastructure assets	3,226,993				
3. Asset maintenance ratio					
Actual asset maintenance	68,374	99.07%	99.93%	98.26%	>100.00%
Required asset maintenance	69,018				
4. Cost to bring assets to agreed service level					
Estimated cost to bring assets to an agreed service level set by Council	84,212	1.86%	1.31%	1.54%	
Gross replacement cost	4,526,549				

Znate li tko je još dobro upravljao imovinom u doba krize?



Vilim Osvajač je u godinu dana sastavio početnu bilancu stanja Engleske pod nazivom „knjiga sudnjeg dana” u 1086., koja se koristila za oporezivanje, upravljanje resursima, novačenje i založno pravo na imovinu.

Zahvala: Dagu Detteru, od njega sam saznao za ovu priču



Luj XIV., „kralj sunca”, imao je zlatne računovodstvene knjižice koje je dobivao od svog ministra financija Jean-Baptistea Colberta nekoliko puta godišnje, i koje su uključivale prihode, rashode, imovinu i obaveze.

Zahvala: Jacobu Sollu, za njegovu izvrsnu knjigu „The Reckoning” („Računanje”)

Integritet i transparentnost

Primjer financijskog izvještavanja u kontekstu dokazivanja transparentnosti:

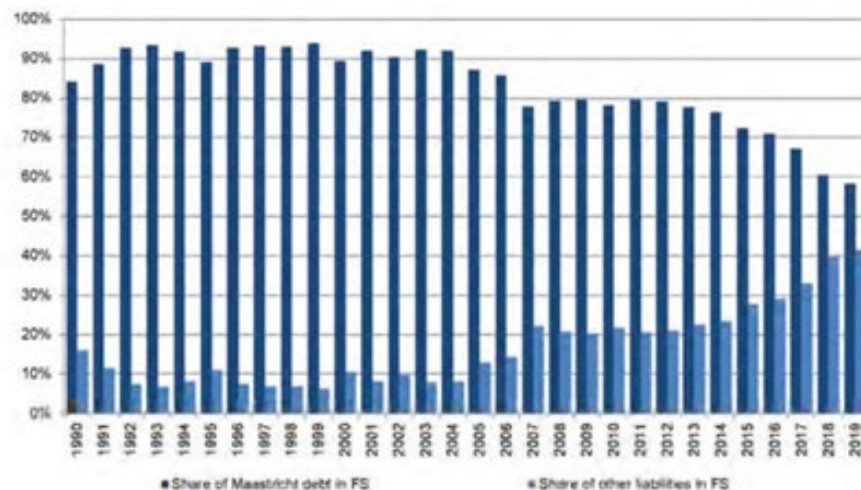
- Financiranje kratkoročnih, srednjoročnih i dugoročnih obaveza
- Opseg obuhvata obaveza
- Smanjenje troškova financiranja (trajanje, kamate)

Primjer zemlje: Upravljanje dugom u Švicarskoj



Glavno je fiskalno pravilo u Švicarskoj kočnica zaduživanja za postavljanje ravnoteže između prihoda i rashoda radi ograničavanja porasta zaduženosti. Švicarska je prepoznala da je definicija duga/zaduženosti važna za određivanje polazišta i dinamike kočnice zaduživanja. Važno je priznavanje svih obaveza: u Švicarskoj je udio mastrihtskog duga (GFS) u ukupnim obavezama bilance iznosio samo 55 posto u 2019.

Central Government liabilities; ratio between Maastricht debt and other liabilities in FS; in %



“

U jednom se trenu, u pol bijela dana, nasred polja, u času kada je sunce najjače zabadalo zrake u stare posrebrene ulične svjetiljke, jedna gola ruka pomoli ispod zastora od žuta platna i baci poderane komadiće papira što se raspršiše na vjetru i poput bijelih leptira popadaše nešto dalje po polju crvene djeteline u punom cvatu.

Gospođa Bovary (Gustave Flaubert, s francuskog prevela Divina Marion)

Zahvala: Arnu Visseru, predsjedniku Nizozemskog revizorskog suda



Dosljednost i pouzdanost

Primjer financijskog izvještavanja u kontekstu pouzdanosti:

- Razlike u kamatnim stopama / stranoj valuti
- Promjene u tehnologiji i potražnji za javnim uslugama
- Materijalizacija zakonskih obaveza
- Utjecaji klimatskih promjena

Primjer zemlje: Upravljanje fiskalnim rizicima u Ujedinjenoj Kraljevini

Godišnji izvještaj o fiskalnim rizicima Ujedinjene Kraljevine sadrži poseban odjeljak o bilančnim rizicima. Na taj se način osigurava sustavno praćenje i procjena materijalizacije bilančnih i izvanbilančnih rizika. Bilančni rizici uključuju: *neto vrijednost javnog sektora, prodaju imovine, jamstva/garancije, stambene zajednice, reklasifikacije, fiskalne iluzije i nepredviđene obaveze.*



	Probability of crystallising	Impact on PSND	Coronavirus impact	Treasury response	Change in risk
Medium term					
Public sector net worth*	Medium	Not quantified	Yes		◆
Asset sales*	Low	Low	Yes		◆
Guarantees in infrastructure and housing*	Very low	Medium	No		◆
Housing associations	N/A	N/A	No		◆
Reclassifications and balance sheets	Medium	Medium	Yes		◆
PSND and fiscal illusions	Very high	Medium	No		◆
Long term					
Contingent liabilities	N/A	N/A	Yes		◆
Balance sheet management	N/A	N/A	No		◆

Note: Refer to the risk register on our website for more details.
Medium term is within 5 years and long term beyond that.
Probability: Very Low = < 10%; Low = 10%-40%; Medium = 40%-60%; High = 60%-90%; Very High = > 90%.
Medium-term impact (using 2025-26 GDP): Low = < 1% of GDP; Medium = 1%-10% of GDP; High = 10%-100% of GDP.
Long-term impact (using 2075-71 GDP): Low = 1%-10% of GDP; Medium = 10%-100% of GDP; High = > 100% of GDP.
Treasury response refers to the Chancellor's written statement of 14 July 2020. A blank implies it was not discussed.
Coronavirus impact asks whether the pandemic has materially changed our future assessment of the risk.
*Risk remains active despite crystallising.

◆ Crystallised ◆ Increased ◆ Unchanged ◆ Decreased ◆ Removed

Dosljednost ne prestaje unatoč neuspjehu.

"I've missed more than 9000 shots in my career. I've lost almost 300 games. 26 times, I've been trusted to take the game winning shot and missed. I've failed over and over and over again in my life. And that is why I succeed."

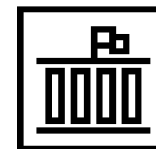
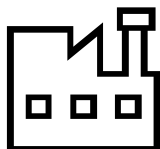
„Promašio sam više od 9 000 udaraca u karijeri. Izgubio sam više od 300 utakmica. 26 puta su mi suigrači povjeroili zadnji udarac koji sam promašio. Nisam uspijevao opet i opet i opet u svom životu. I zbog toga sam na kraju i uspio.”

-Michael Jordan

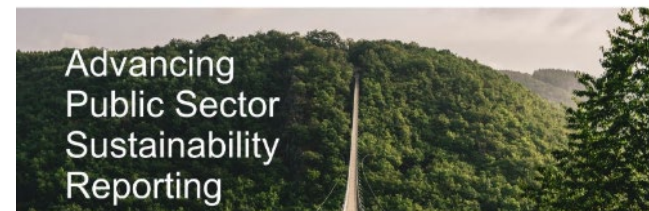


Quote.javaTpoint.com

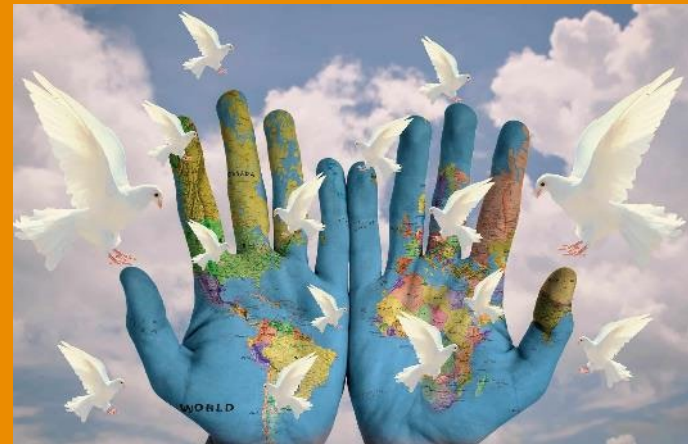
Okviri financijskog i nefinancijskog izvještavanja čuvari su povjerenja.



International Sustainability Standards Board



Izazovi se mogu prevladati ...



... povjerenjem i suradnjom.

Jačati povjerenje u društvo i riješiti važne probleme

(moto PwC-a)



Hvala vam

pwc

pwc.com

© 2022. PwC. Sva prava pridržana. Nije za daljnju distribuciju bez dopuštenja PwC-a. „PwC” odnosi se na mrežu tvrtki članica u sklopu PricewaterhouseCoopers International Limited (PwCIL), ili, ovisno o kontekstu, na pojedinačne tvrtke članice mreže PwC. Svaka je tvrtka članica zaseban pravni subjekt i ne djeluje kao posrednik PwCIL-a ili bilo koje druge tvrtke članice. PwCIL ne pruža nikakve usluge klijentima. PwCIL nije odgovoran za radnje ili propuste bilo koje od svojih tvrtki članica niti može kontrolirati njihovo donošenje stručnih prosudbi ili ih na bilo koji način obvezati. Niti jedna tvrtka članica nije odgovorna za radnje ili propuste bilo koje druge tvrtke članice niti može kontrolirati donošenje stručne prosudbe druge tvrtke članice ili na bilo koji način obvezati drugu tvrtku članicu ili PwCIL.