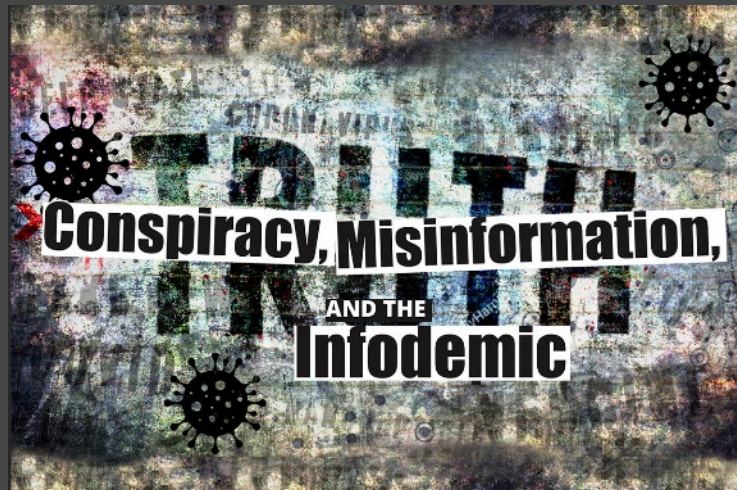
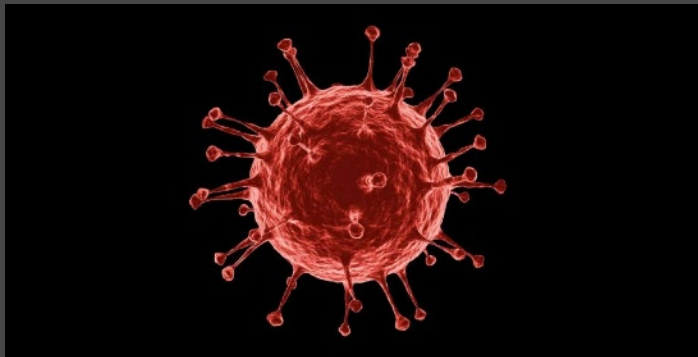


Lundrimi nëpër kohëra sfiduese në sektorin publik dhe të korporatave, duke përdorur raportimin financiar dhe jofinanciar

Konferenca e Bankës Botërore, Vjenë
Bernhard Schatz
Nëntor 2022



Kohët aktuale janë sfiduese...



...njerëzit mbijetojnë vetëm përmes bashkëpunimit!

Çfarë lidhje ka me raportimin?



Demonstrimi i kompetencës



**Integriteti dhe
Transparenca**



**Konsistenca /
Besueshmëria**



Llogaridhënia



Marrja e vendimeve

Raportimi ka për qëllim të krijojë besim.

Demonstrimi i kompetencës

Shembull i raportimit financiar për demonstrimin e kompetencës:

- Çfarë lloj asetesh nevojiten për ofrimin e shërbimit?
- Cili është përdorimi më i mirë i aseteve të papërdorura?
- Çfarë lloj burimesh duhet të ndahen për ruajtjen e nivelit të shërbimit?

Shembull vendi: Menaxhimi i Aseteve në Australi



Njësitë qeveritare në Australi duhet të zhvillojnë plane të menaxhimit të aseteve të cilat duhet të paraqiten në pasqyrat financiare. Qyteti i Sidneit raporton në pasqyrat e tij financiare indikatorë të performancës së menaxhimit të aseteve si: *raporti i rinovimeve* (shpenzimet e rinovimit/zhvlerësimi dhe zhvlerësimi), *raporti i mbeturinave* (kostoja e vlerësuar për të sjellë asetin në nivel të kënaqshëm shërbimi/vlera kontabël neto e aktivitetit), *raporti i mirëmbajtjes së aseteve*, kosto për të sjellë asetet në një nivel shërbimi të dakorduar.

Council of the City of Sydney

Special Schedules 2020

Report on Infrastructure Assets (continued) as at 30 June 2020

\$ '000	Amounts 2020	Indicator 2020	Prior periods 2019	2018	Benchmark
Infrastructure asset performance indicators (consolidated) ¹					
1. Buildings and infrastructure renewals ratio ¹					
Asset renewals ²	40,737	51.17%	57.28%	61.47%	>=100.00%
Depreciation, amortisation and impairment	79,617				
1a. Buildings and infrastructure renewals ratio (alternate) ¹					
Asset renewals ²	40,737				
Required asset renewal (per adopted asset management strategy)	64,133	63.52%	64.40%	67.39%	>100.00%
2. Infrastructure backlog ratio ¹					
Estimated cost to bring assets to a satisfactory standard	54,559	1.69%	1.98%	2.00%	<2.00%
Net carrying amount of infrastructure assets	3,226,993				
3. Asset maintenance ratio					
Actual asset maintenance	68,374	99.07%	99.93%	98.26%	>100.00%
Required asset maintenance	69,018				
4. Cost to bring assets to agreed service level					
Estimated cost to bring assets to an agreed service level set by Council	84,212	1.86%	1.31%	1.54%	
Gross replacement cost	4,526,549				

E dini se kush tjetër ka bërë tashmë një menaxhim të mirë të aseteve përballë krizës?



Vilhelm Pushtuesi përpiloi një bilanc të gjendjes për Anglinë të quajtur "libri i gjykimit" për një vit në 1086. Ai është përdorur për tatimin, menaxhimin e burimeve, hartimin dhe si pretendim ligjor ndaj aseteve.

Kredite: Dag Detter që më prezantoi me këtë histori



Luigji XIV. "Mbreti i Diellit" kishte libra vegjël të artë të kontabilitetit që i jepeshin nga ministri i tij i financave Jean-Baptiste Colbert gjatë përfshirjes së të ardhurave, shpenzimeve, aktiveve dhe detyrimeve disa herë në vit.

Kredite: Jacob Soll për librin e tij të shkëlqyer "The Reckoning"

Integriteti dhe Transparenca

Shembull i raportimit financiar për demonstrimin e transparencës:

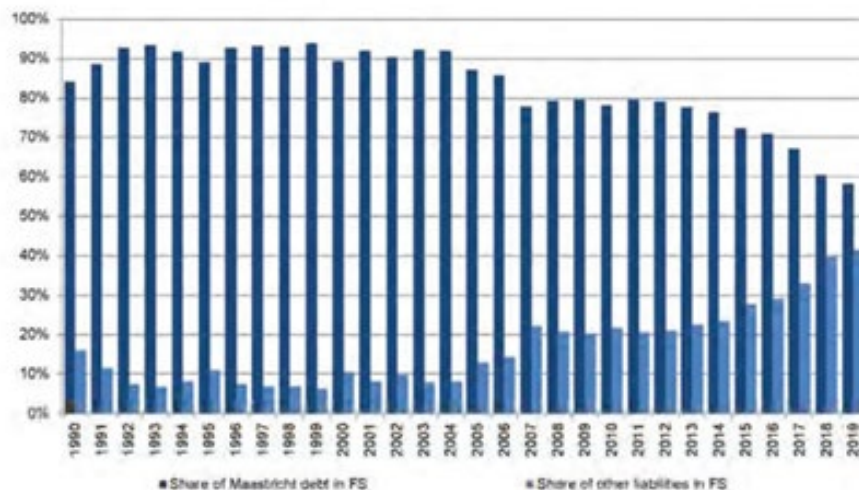
- Financimi i detyrimeve afatshkurtra, afatmesme dhe afatgjata
- Fusha e mbulimit të detyrimeve
- Ulja e kostos së financimit (kohëzgjatja, interesi)

Shembull vendi: Menaxhimi i borxhit Zvicër



Rregulli kryesor fiskal në Zvicër është frena e borxhit që balancon të ardhurat dhe shpenzimet për të kufizuar rritjen e borxhit. Siç zbuloi Zvicra, përkufizimi i borxhit është i rëndësishëm për të përcaktuar pikën fillestare dhe dinamikën e frenimit të borxhit. Njohja e të gjitha detyrimeve është e rëndësishme: në Zvicër pjesa e borxhit të Mastroitit (GFS) në totalin e detyrimeve të bilancit ishte vetëm 55% në vitin 2019.

Central Government liabilities; ratio between Maastricht debt and other liabilities in FS; in %



“

Vetëm një herë, rreth mesditës, në rrugën e hapur [...] një dorë e paveshur u shty nga pas perdeve të vogla të verdha prej liri dhe hodhi ca copëza letre, të cilat u shpërndanë nga era dhe u vendosën pak më larg, si flutura të bardha, në një fushë me tërfil të kuq në lule.

Madame Bovary (Gustave Flaubert)

Kredite: Arno Visser, President i Gjykatës së Auditimit të Holandës



Konsistenca dhe besueshmëria

Shembull i raportimit financiar mbi besueshmërinë:

- Variacion nëse normat e interesit / valutat e huaja
- Ndryshimet në teknologji dhe kërkesa për shërbime publike
- Materializimi i detyrimeve ligjore
- Ndikimet e ndryshimeve klimatike

Shembull i vendit: Menaxhimi i Riskut Fiskal MB

Në raportin vjetor të rrezikut fiskal të MB ka një seksion të dedikuar për rreziqet e bilancit. Kjo siguron që rreziqet e materializuara brenda dhe jashtë bilancit të monitorohen dhe vlerësohen në mënyrë sistematike. Rreziqet e bilancit përfshijnë: *Vlerën Neto të Sektorit Publik, Shitjet e Aseteve, Garancitë, Shoqatat e banimit, Riklasifikimet, iluzione fiskale dhe detyrime kontingjente*.



	Probability of crystallising	Impact on PSND	Coronavirus impact	Treasury response	Change in risk
Medium term					
Public sector net worth*	Medium	Not quantified	Yes		◆
Asset sales*	Low	Low	Yes		◆
Guarantees in infrastructure and housing*	Very low	Medium	No		◆
Housing associations	N/A	N/A	No		◆
Reclassifications and balance sheets	Medium	Medium	Yes		◆
PSND and fiscal illusions	Very high	Medium	No		◆
Long term					
Contingent liabilities	N/A	N/A	Yes		◆
Balance sheet management	N/A	N/A	No		◆

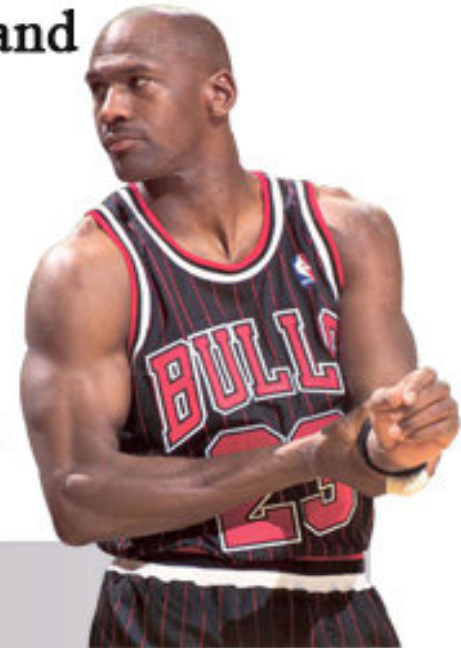
Note: Refer to the risk register on our website for more details.
Medium term is within 5 years and long term beyond that.
Probability: Very Low =< 10%; Low = 10%-40%; Medium = 40%-60%; High = 60%-90%; Very High => 90%.
Medium-term impact (using 2025-26 GDP): Low = < 1% of GDP; Medium = 1%-10% of GDP; High = 10%-100% of GDP.
Long-term impact (using 2075-71 GDP): Low = 1%-10% of GDP; Medium = 10%-100% of GDP; High = > 100% of GDP.
Treasury response refers to the Chancellor's written statement of 14 July 2020. A blank implies it was not discussed.
Coronavirus impact asks whether the pandemic has materially changed our future assessment of the risk.
*Risk remains active despite crystallising.

◆ Crystallised ◆ Increased ◆ Unchanged ◆ Decreased ◆ Removed

Konsistenca është të mos ndalesh pavarësisht dështimit.

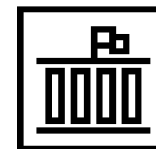
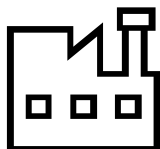
"I've missed more than 9000 shots in my career. I've lost almost 300 games. 26 times, I've been trusted to take the game winning shot and missed. I've failed over and over and over again in my life. And that is why I succeed."

-Michael Jordan

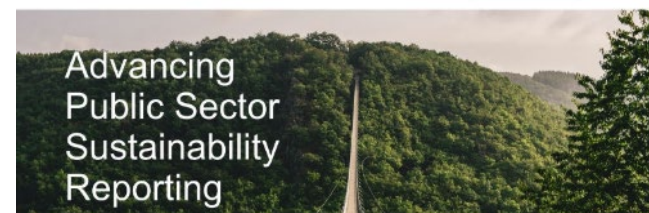


Quote.javaTpoint.com

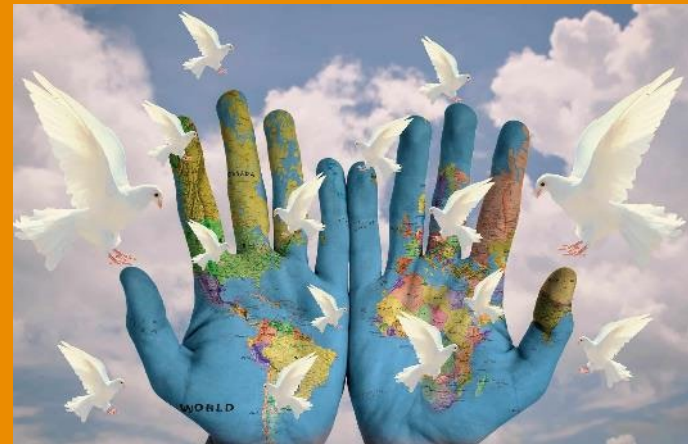
Kornizat e raportimit financiar dhe jofinanciar janë mbrojtës të besimit.



International Sustainability Standards Board

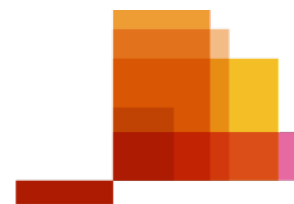


Sfidat mund të kapërcehen...



...me besim dhe bashkëpunim.

Ndërtoni besim në shoqëri dhe zgjidhni probleme të rëndësishme *(Motoja e PwC)*



Faleminderit

pwc

pwc.com

© 20 22 PwC. Të gjitha të drejtat e rezervuara. Jo për shpërndarje të mëtejshme pa lejen e PwC. "PwC" i referohet rrjetit të firmave anëtare të PricewaterhouseCoopers International Limited (PwCIL), ose, siç e kërkon konteksti, firmave individuale anëtare të rrjetit PwC. Çdo firmë anëtare është një ent juridik i veçantë dhe nuk vepron si agjent i PwCIL ose ndonjë firme tjetër anëtare. PwCIL nuk ofron asnjë shërbim për klientët. PwCIL nuk është përgjegjës ose përgjegjës për veprimet ose mosveprimet e ndonjë prej firmave të saj anëtare dhe as nuk mund të kontrollojë ushtrimin e gjykimit të tyre profesional ose t'i detyrojë ato në asnjë mënyrë. Asnjë firmë anëtare nuk është përgjegjëse ose përgjegjëse për veprimet ose mosveprimet e ndonjë firme tjetër anëtare dhe as nuk mund të kontrollojë ushtrimin e gjykimit profesional të një firme tjetër anëtare ose të detyrojë një firmë tjetër anëtare ose PwCIL në asnjë mënyrë.